

## BAMBU

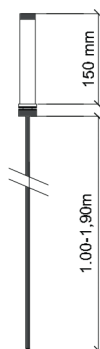
Aste luminose da installare nel terreno con sommità luminosa in policarbonato opalina per illuminazione di viali e giardini. Bambù è composto da un'asta in acciaio con testa in metracrilato di 15cm, con luce bianco caldo 2700K/3000K o bianco natural 4000K.

Bright rod for ground installation with luminous top in opal polycarbonate for lighting avenues and gardens. Bambù is made by stell rod with 15cm Pmma head, led white light 2700K/3000K or natural white 4000K.



### DIMENSIONI / SIZE

Tubolare acciaio Ø10mm.  
Standard h.1m. **Personalizzabile fino a 1.9m**  
Dimensioni parte luminosa: Ø25mm  
H 150mm, **personalizzabile a richiesta**  
Steel tubular Ø10mm. Standard 1m.  
Customizable up to 1.9m  
Size bright part: Ø25mm  
H 150mm customized on request



### LUNGHEZZA CAVO / LEVEL OF PROTECTION

Apparecchio fornito di serie con 1 metro di cavo  
Supplied standard with 1m cable

### INSTALLAZIONE / INSTALLATION

Fissaggio a terra  
Ground fixing

### MATERIALE / MATERIAL

Ral 7016 micaceo  
Su richiesta disponibili altri colori della gamma RAL.  
Ral 7016 micaceous  
On demand other colors of the RAL range are available

### GRADO DI PROTEZIONE / LEVEL OF PROTECTION

IP 65

### DATI ILLUMINOTECNICI ED ELETTRICI / LIGHTING AND ELECTRICAL DATA

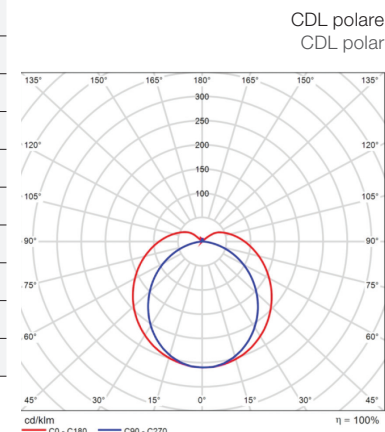
Temperatura di colore	Color temperature	2700K 3000K 4000K
Indice di resa cromatica	Color Rendering coefficient	CRI >90
Apertura fascio (up/down)	BEAM (UP/DOWN)	120°
Step MacAdam	Step MacAdam	2
Flusso effettivo	Actual flux	120 lm
Potenza*	Power**	2W
Efficienza luminosa lm/w	Luminous efficiency lm/w	60 lm/W
Voltaggio	Voltage	24V DC
Intervallo T° ambiente operativa:	Operating temperature	-30° + 45°

\*Alimentatori a tensione costante o corrente da ordinare separatamente disponibili sia IP20 che IP67 idonei per installazione in esterni.

Disponibile interfaccia di dimmerazione Dali/Push/0-10V/ 1-10V

\*\*Constant voltage ballasts to be ordered separately, both IP20 and IP67 are available and suitable for outdoor installation.

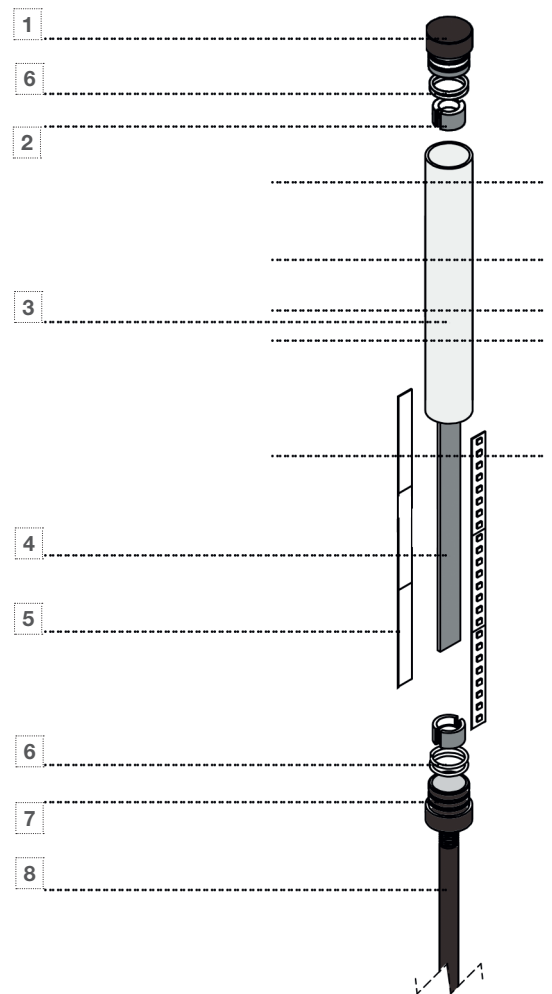
Dali/Push/0-10V/ 1-10V dimming interface available for monochromatic light



## ESPLOSO /EXPLODED

- 1 - Tappo acciaio
- 2 - Inserto piattina
- 3 - Opalino Ø25
- 4 - Piattina alluminio 16x3mm
- 5 - Strip Remsa
- 6 - O-Ring Ø17,17x1.78
- 7 - Tappo filettato
- 8 - Asta dissipante

- 1 - Steel cap
- 2 - Insert to plate
- 3 - Opaline tube
- 4 - Aluminium plate 16x3mm
- 5 - Strip Remsa
- 6 - O-ring Ø113.97x2.62
- 7 - Screw cap
- 8 - Dissipating rod



## ACCESSORI /ACCESSORIES

### EXTENSION

Prolunga avvitabile per asta. Lunghezza 300mm  
 E' possibile utilizzare fino a 3pz per lampada (+90cm)  
 Prolunga avvitabile per asta. Lunghezza 300mm  
 It is possible to use up to 3pcs for lamp (+90cm)



### PIX

Picchetto per fissaggio a terra (Ø64mm x H165mm)  
 Picket for ground fixing (Ø64mm x H60mm)



### DOME CV DC

Scatola di connessione (Ø64mm x H60mm)  
 con morsettiera stagna.  
 Connection cover box (Ø64mm x H60mm)



## CABLAGGI / WIRINGS

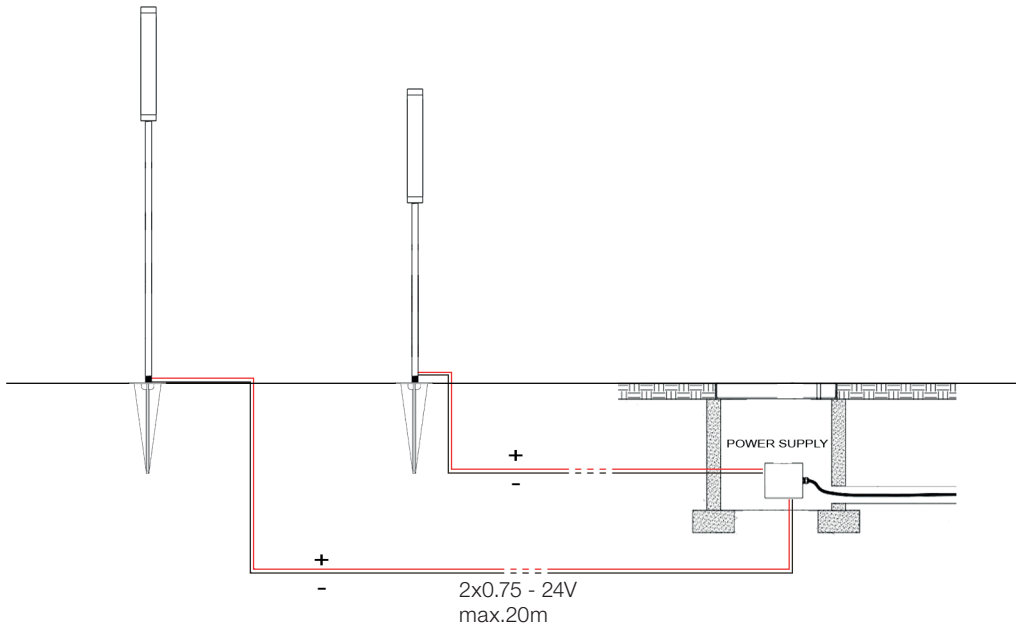
### BAMBU + PIK BAMBU PIK

Lampada fornita con cavo per esterni 2x0.75 24V con lunghezza personalizzata.

Per un cablaggio ottimale, si consiglia di ordinare la lampada con cavo di lunghezza tale da arrivare ad un pozzetto o alla scatola di alimentazione, senza dover effettuare giunti tra cavi nel terreno. (lunghezza max. 20m)

Lamp supplied with 2x0.75 24V outdoor cable with custom length.

For optimal wiring, it is advisable to order the lamp with a cable of such length as to reach a well or the power supply box, without having to make joints between cables in the ground. (Lenght max. 20m)



### BAMBU + DOME + PIK BAMBU +DOME + PIK

Lampada fornita con scatola di connessione con morsetteria stagna.

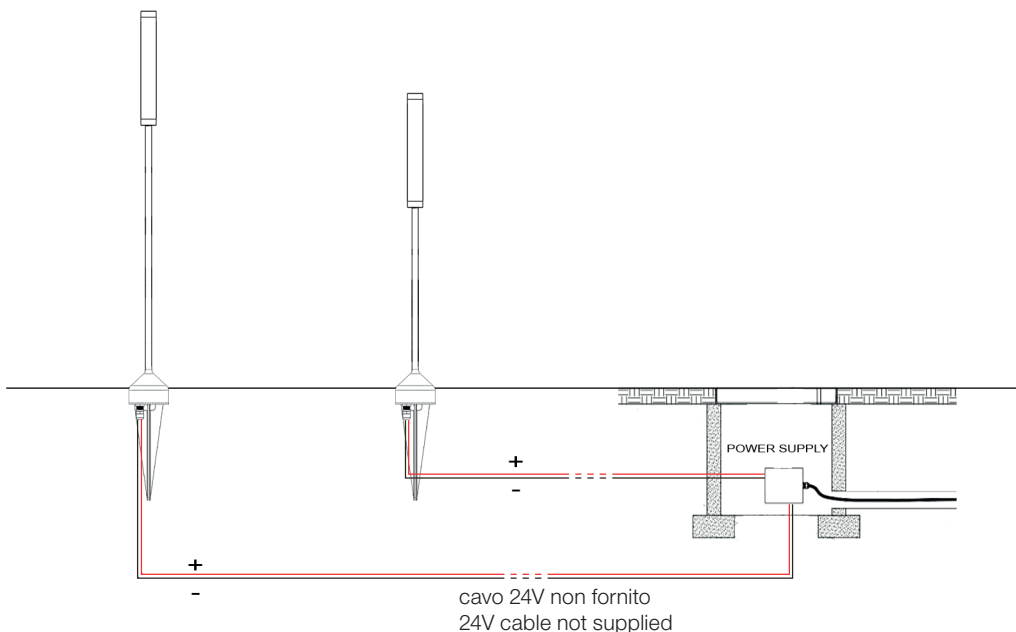
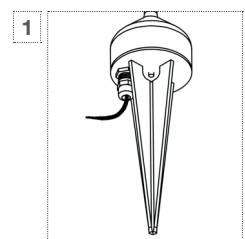
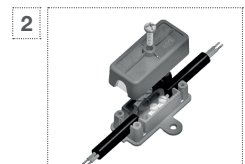
Per il cablaggio occorre

- 1- infilare il cavo di alimentazione (non fornito) nel PG
- 2 -collegare il cavo alla morsetteria all'interno della scatola

Lamp supplied with connection box with watertight terminal block.

For the wiring it is necessary

- 1 - to insert the power cable (not supplied) in the PG
- 2- to connect cable to the terminal board inside the box



## CERTIFICAZIONI / CERTIFICATIONS



- CE - conforme EN 60598-1
- Può essere installato su superfici infiammabili
- Classe III
- Conforme alla direttive RAEE - D.lgs 49/2014
- Certificazione Lm-80 25.000h
- Rischio fotobiologico: esente

CE - compliance to EN 60598-1  
It can be installed on surfaces that are normally flammable  
Class III  
Compliance to the directive RAEE - D.lgs 49/2014  
Certification Lm-80 25.000h  
Photobiological risk: exempt

## CODICI / CODE

<b>Codice / Code</b>	<b>T°K</b>
BAMBU	27K
BAMBU	30K
BAMBU	40K
<b>Fissaggio / Fixing</b>	
EXTENSION	
PIK	
DOME CV DC	