

BASE NANO 45

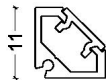
Base di fissaggio e dissipazione in alluminio anodizzato naturale per strip led.

Fixing and dissipation base in natural anodised aluminium for LED strip



DIMENSIONI / SIZE

Profilo 11,6x11,6 mm
lunghezza personalizzabile max 3m
Profile 11,6x11,6 mm
Length customizable up to 3m



LUNGHEZZA CAVO / LEVEL OF PROTECTION

Se cablato, apparecchio fornito di standard con cavo 0.30m uscita di testa attraverso tappo preforato

Standard head wiring with cable 0.30m through pre-drilled stopper

FINITURA / FINISHING

Color argento anodizzato (G) verniciatura bianco RAL 9016 (B)
Noir 100 Sable (N)
White Ral 9016 (B) / Anodised silver (G) / Noir 100 Sable (N)

GRADO DI PROTEZIONE / LEVEL OF PROTECTION

IP 40
IP65 (con trattamento resinatura da applicare sul profilo in alluminio)
IP 40
IP65 (with resin layer to be applied on the aluminium profile)

INSTALLAZIONE / INSTALLATION

Fissaggio tramite clip

- 1 - Montaggio in file continue
- 2 - Linee con angoli 90°
- 3 - Linee con angoli diversi da 90° (salvo limiti strutturali)

Fixing with clip

- 1 - Assembly continuous rows.
- 2 - Lines with 90° angles.
- 3 - Lines with angles other than 90 (except structural limitations)

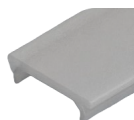


COPERTURE / COVER

COP NANO 45

Copertura in policarbonato opalino
Lunghezza personalizzabile max 3m

Opal polycarbonate cover
Customizable up to 3m



TAPPI / CAPS

END CAP NANO F

Tappo di chiusura in plastica sp.3mm

Sealing stopper made of grey plastic.
sp.3mm



ALTRI SISTEMI DI FISSAGGIO / OTHER FIXING SYSTEMS

FISSAGGIO TRAMITE ADESIVO

Nei mobili in particolare, il profilo può essere fissato ad incasso o tramite nastro adesivo 3M su lato posteriore

In furniture in particular, the profile can be fixed flush-mounted or using 3M adhesive tape on the back side

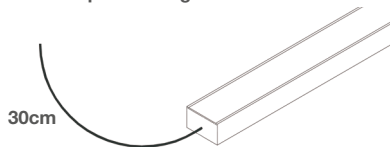
FISSAGGIO TRAMITE MAGNETE

Il profilo può essere dotato di magneti per fissaggio (nel vano di installazione devono essere presenti piattine o parti ferrose affinché il magnete possa agganciarsi)

The profile can be equipped with magnets for fixing (in the installation space there must be strips or ferrous parts for the magnet to hook)

CABLAGGI / WIRINGS

Lavorazione standard Standard processing



A - uscita cavo testa con 30cm cavo (standard)
(a richiesta fornibile con lunghezze cavo personalizzabili)
A - head wiring with cable 30cm (standard)
(available on request with customizable cable lengths)

Lavorazione speciale Special processing



D - coppia di jack a presa rapida
(uscita cavo può essere tipo A, B, C)
D - pair of quick jacks
(cable output can be type A, B, C)



NOTA: Il profilo può essere dotato solamente di cavo piattina IP20

ATTENTION: The profile can only be equipped with a flat cable IP20

LAVORAZIONI SPECIALI PER PRODOTTI IN IP / SPECIAL PROCESSES FOR IP PRODUCTS

1 - TRATTAMENTO NANOTECONOLOGIA

1 - NANOTECHNOLOGY PROCESSING FOR STRIPLED

Processo per montaggio prodotti in zone umide (bagni, cantine..)

Per linee più lunghe di 3m, questa lavorazione può essere effettuata sia per la fornitura con Soluzione 1 o 2 (vedi voce cablaggi)

Process for mounting products in wetlands (bathrooms, cellars..)

For lines longer than 3m, this processing can be done either for the Solution 1 or 2 (see wiring)

2 - TRATTAMENTO RESINATURA

2 - PRIMING OF RESIN LAYER ON STRIPLED

Processo per rendere strip IP65, per montaggio in esterni

Per linee più lunghe di 3m, questa lavorazione può essere effettuata solo per la fornitura con Soluzione 2 (vedi voce cablaggi)

A richiesta è possibile un'ulteriore lavorazione che prevede il riempimento del profilo con adeguati strati opalini/trasparenti di resina per avere una lampada finita completamente stagna (non è possibile poi effettuare modifiche parziali sulla stessa) lunghezza massima 3m

Process for make IP65 strip, for outdoor mounting

For lines longer than 3m, this processing can be done for the Solution 2 (see wiring)

On demand, further processing is possible, which involves filling the profile with specific opal/transparent layers of resin to have a completely watertight finished lamp (it is not possible to make partial changes on the same) maximum length 3m

CERTIFICAZIONI / CERTIFICATIONS

- | | |
|--|---|
| • Soddisfa EN60598-1 e relative note | Satisfies EN60598-1 and related notes |
| • CE - conforme EN 60598-1 | CE - compliance to EN 60598-1 |
| • Norma CEI 34-156 Classe di isolamento: III | CEI 34-156 Insulation class: III |
| • Norma CEI 64-8 e relativi varianti: prodotto può essere installato su superfici infiammabili | CEI 64-8 and variants: product can be installed on flammable surfaces |
| • Conforme alla direttiva RAEE - D.lgs 49/2014 | Compliance to the directive RAEE - D.lgs 49/2014 |
| • IEC/EN 62471:2010 Rischio fotobiologico: RG 0 | IEC/EN 62471:2010 Photobiological risk: RG 0 |

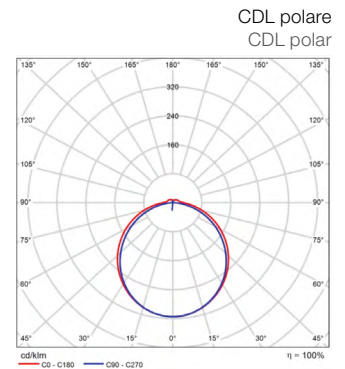
DATI ILLUMINOTECNICI ED ELETTRICI / LIGHTING AND ELECTRICAL DATA

Parametri illuminotecnici elettrici ed ottici, secondo norma CEI EN 62722-2-1 Electrical and optical lighting parameters, according to the CEI EN 62722-2-1 standard

*Alimentatori ed eventuali sistemi di dimmerazione devono essere sempre remotati

**Power supplies and dimming systems must always be remote

Sorgenti luminose consigliate	Recommend light source	Remsa 240 SL
Apertura fascio	Beam	120°
Indice di resa cromatica Ra	Color Rendering coefficient Ra	>90
Deviazione cromatica Step MacAdam	Color deviation Step MacAdam	2
Sorgenti luminose*	Light source**	Remsa 240 SL
Temperatura di colore CCT	Color temperature CCT	2700K
Flusso effettivo	Actual flux	422 lm/m
Potenza	Power	9 W/m
Efficienza luminosa lm/W	Luminous efficiency lm/W	47 lm/W
Voltaggio	Voltage	24V DC
Temperatura di colore	Color temperature	3000K
Flusso effettivo	Actual flux	468 lm/m
Potenza	Power	9 W/m
Efficienza luminosa lm/W	Luminous efficiency lm/W	52 lm/W
Voltaggio*	Voltage**	24V DC
Temperatura di colore CCT	Color temperature CCT	4000K
Flusso effettivo	Actual flux	490 lm/m
Potenza	Power	9 W/m
Efficienza luminosa lm/W	Luminous efficiency lm/W	54 lm/W
Voltaggio*	Voltage**	24V DC
Temp.Tc@Ta 25°C	Temp.Tc@Ta 25°C	85°C
Temperatura standard ambiente esercizio:	Operating temperature	-20° +45°
Lifetime	Lifetime	L80 35.000h (Ta 25°C)



Alimentatori a tensione costante da ordinare separatamente disponibili sia IP20 che IP67 idonei per installazione in esterni. Disponibile interfaccia di dimmerazione DALI/DMX/0-10V/ 1-10V, per la versione monocromatica; PWM/DMX/ DALI per RGB/RGBW. Constant voltage ballasts to be ordered separately, both IP20 and IP67 are available and suitable for outdoor installation. DALI/DMX/0-10V/ 1-10V dimming interface available for monochromatic light; PWM/ DMX/DALI for RGB/RGBW