

FI CTL 503

Controller RGB/RGBW che può essere utilizzato singolarmente con un alimentatore switching di portata adeguata al carico collegato direttamente ai morsetti dedicati, oppure come centralina Master DMX. Il controller FI CTL 503 è applicabile in qualsiasi scatola standard 503. Può essere controllato da remoto attraverso il telecomando COMANDO FI CTL 503, non incluso.



dimensioni	
80 x 120 x H29,2 mm	
Peso	140g

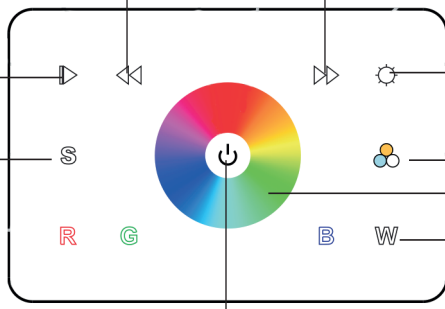
dati tecnici controller	
Indice di protezione	IP20
Tensione di alimentazione	12 - 24 V DC
Segnale in uscita	Pwm o Dmx
Massima corrente di carico	4A per canale (16A totali)
Massima potenza in uscita 12V	192W
Massima potenza in uscita 24V	384W
Umidità relativa	8% to 80%
Temperatura operativa	da 0°C a 40°C

Un led sull'angolo del pannello indica con il suo colore lo stato della centralina:
blu centralina accesa; rosso in stand-by.

Pulsante di riproduzione e pausa

Il comando permette di salvare il colore creato con i tasti colore o con ruota colori
Con questa operazione si possono salvare fino a 3 colori differenti. Premendo il comando si richiama il colore salvato; ad ogni pressione, si passa al colore successivo colore salvato.
Per salvare un colore, una volta trovato tramite tasti RGB o ruota colore, tenere premuto per 5 secondi il tasto S fino a quando le luci collegate lampeggiano una volta ad indicare la memorizzazione avvenuta.

Diminuisci / aumenta la velocità di transizione tra colori



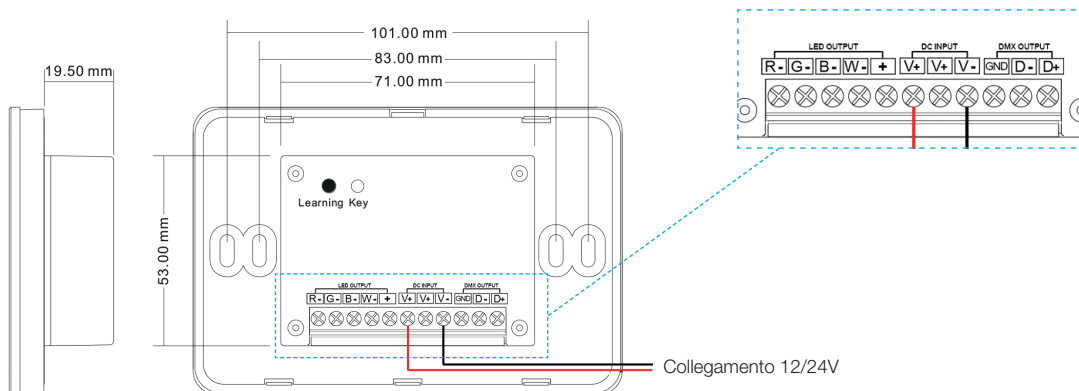
Accende e spegne la centralina; una pressione prolungata ripristina le impostazioni di base

Clicca per aumentare/diminuire la luminosità

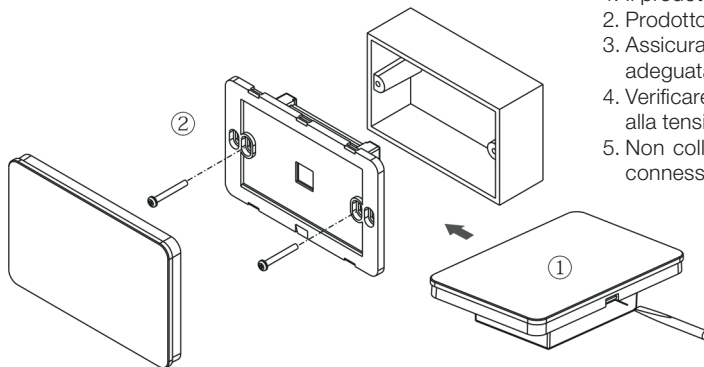
Comando che non ha effetto su led bianchi, ma che serve per simulare le varie tonalità di bianco tramite miscelazione RGB

Ruota colori, tocca per variare il colore

Comandi per accendere/spegnere i singoli colori.
Per passare da un colore all'altro, occorre prima spegnere il colore in uso. Con una prima lunga pressione sul singolo canale, si aumenta la luminosità; con una seconda lunga pressione si diminuisce.



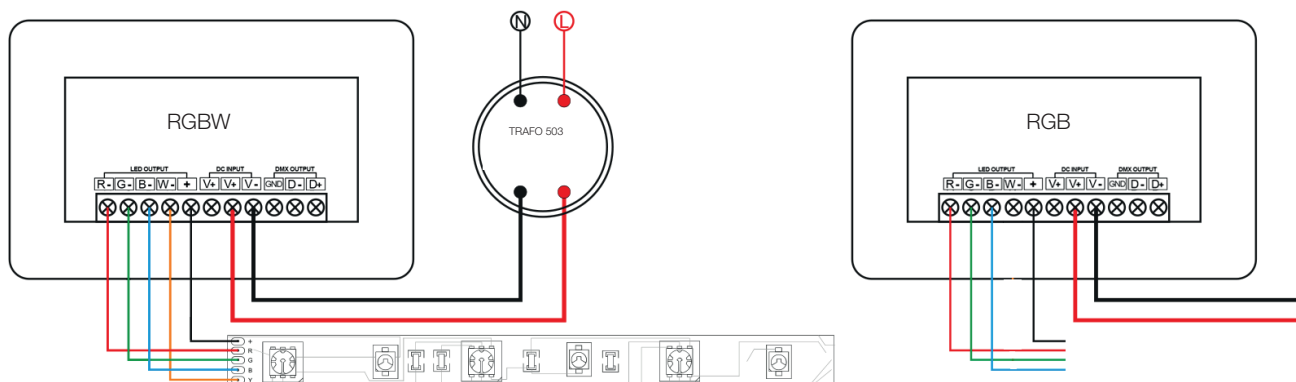
INSTALLAZIONE



1. Il prodotto deve essere installato e revisionato da una persona qualificata.
2. Prodotto IP20
3. Assicurarsi sempre di montare questa unità in una zona con ventilazione adeguata per evitare il surriscaldamento.
4. Verificare se la tensione di uscita degli alimentatori a LED utilizzati è conforme alla tensione di esercizio del prodotto.
5. Non collegare mai cavi mentre l'alimentazione è accesa e garantire sempre connessioni corrette per evitare cortocircuiti prima di accendere.

SCHEMI DI COLLEGAMENTO

PWM



DMX

