

FLATLIGHT 120 PG

Sistema lineare a pavimento per illuminazione di ambienti interni ed esterni. La lampada viene fissata a pressione all'incasso in alluminio. Il prodotto è completo di un metro di cavo con pressacavo.

Linear floor system for indoor and outdoor lighting. The lamp is fixed by pressure to the aluminum recessed. The lamp is fixed by pressure to the aluminium recess for floor lighting. The product is complete with 1m cable with gland.



Link

Scheda montaggio
Installation instructions

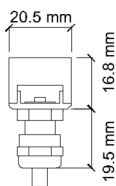
Fotometrie
Photometries

NOTES

Per un effetto tuttaluce verificare con il nostro ufficio tecnico la lunghezza precisa delle lampade
For a full light effect, please contact our technical office for the exact length of the lamps

DIMENSIONI / SIZE

Profilo 16,8x20,5 mm
Lunghezza personalizzabile fino a 3m
Profile width 16,8mm, height 20,5mm.
Length customizable up to 3m



APPARECCHIO CALPESTABILE
Walkover Light

LUNGHEZZA CAVO / LEVEL OF PROTECTION
Apparecchio fornito con 1 metro + pressacavo
Supplied with 1m cable + cable gland

MATERIALE / MATERIAL

Lampada Pmma, controcassa in alluminio anodizzato
Lamp Pmma, recessed anodised aluminium

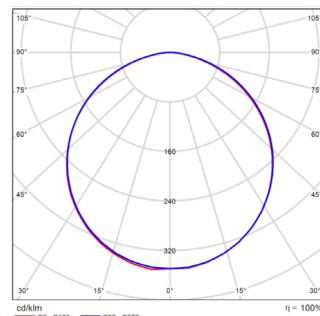
INSTALLAZIONE / INSTALLATION
Fissaggio a terra
Ground fixing

GRADO DI PROTEZIONE / LEVEL OF PROTECTION
IP 67

DATI ILLUMINOTECNICI ED ELETTRICI / LIGHTING AND ELECTRICAL DATA

Parametri illuminotecnici elettrici ed ottici, secondo norma CEI EN 62722-2-1
Electrical and optical lighting parameters, according to the CEI EN 62722-2-1 standard

Sorgenti led	Led source	Remsa 120
Indice di resa cromatica Ra	Color Rendering coefficient Ra	>90
Deviazione cromatica Step MacAdam	Color deviation Step MacAdam	2
Apertura fascio (up/down)	Beam (up/down)	110°
Temperatura di colore CCT	Color temperature CCT	2700K*
Flusso effettivo	Actual flux	549 lm/m
Potenza*	Power**	10,5 W/m
Efficienza luminosa lm/W	Luminous efficiency lm/W	52 lm/W
Vtaggio	Voltage	24V DC
Temperatura di colore CCT	Color temperature CCT	3000K*
Flusso effettivo	Actual flux	602 lm/m
Potenza	Power	10,5 W/m
Efficienza luminosa lm/W	Luminous efficiency lm/W	57 lm/W
Vtaggio*	Voltage**	24V DC
Temperatura di colore CCT	Color temperature CCT	4000K*
Flusso effettivo	Actual flux	692 lm/m
Potenza	Power**	10,5 W/m
Efficienza luminosa lm/W	Luminous efficiency lm/W	65 lm/W
Vtaggio*	Voltage**	24V DC



* La temperatura colore reale dell'apparecchio, per la natura dei materiali che lo compongono, sarà di **300°K** maggiore rispetto a quella presente nella descrizione dell'articolo

* The actual color temperature of the fixture, due to the nature of its materials, will be **300°K** higher than that in the item description

Temperatura di colore CCT	Color temperature CCT	RGBW
Potenza	Power**	28.8 W/m
Voltaggio*	Voltage	24V DC
Temp.Tc@Ta 25°C	Temp.Tc@Ta 25°C	85°C
Temperatura standard ambiente esercizio:	Operating temperature	-20° +45°
Lifetime	Lifetime	L80 35.000h (Ta 25°C)

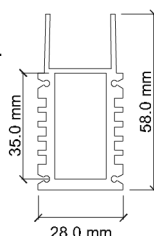
*Alimentatori a tensione costante da ordinare separatamente disponibili sia IP20 che IP67 idonei per installazione in esterni. Disponibile interfaccia di dimmerazione DALI/DMX/0-10V/ 1-10V, per la versione monocromatica; PWM/DMX/DALI per RGB.

**Constant voltage ballasts to be ordered separately, both IP20 and IP67 are available and suitable for outdoor installation. DALI/DMX/0-10V/ 1-10V dimming interface available for monochromatic light; PWM/DMX/DALI for RGB

ACCESSORI /ACCESSORIES

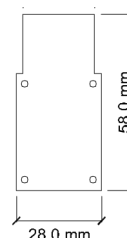
INC P FL120

Incasso in alluminio per pavimenti.
Viene fornito con una dima da inserire durante la posa.
Dimensioni: 28x35mm lunghezza personalizzabile
Aluminium recess for floors
It is supplied with a template to insert during installation.
Size: 28x35mm, length customizable up to 3m



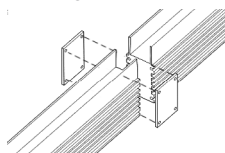
END CAP INC P FL120

Tappo di chiusura per incasso a pavimento.
Dimensioni 28x58mm sp.2mm
Stopper for recessed floor.
Size 28x58 thickness 2mm



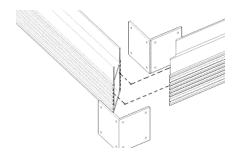
GZ INC P FL120

Coppia di giunti di collegamento tra incassi Inc P FL120
Pair of connection joints between recesses Inc P FL120



GZ 90 INC P FL120

Coppia di giunti angolari di collegamento tra incassi Inc P FL120
Pair of angular connection joints between recesses Inc P FL120

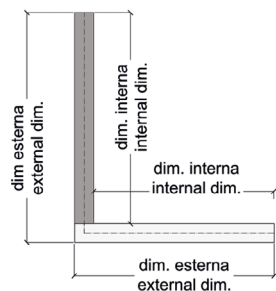


PARTICOLARE LAVORAZIONI ANGOLARI / DETAIL OF THE CORNER WORKINGS

Al momento dell'ordine indicare se le misure fornite sono riferite alle dimensioni esterne od interne (misure da rilevare come indicato nei disegni)
Indicate if the measurements provided refer to external or internal dimensions (measurements to be taken as indicated in the drawings)

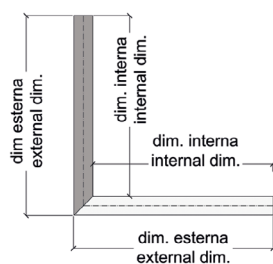
Lampade / Lamp

Le lampade vengono accostate
The lamps are pushed together



Incassi / Recesses

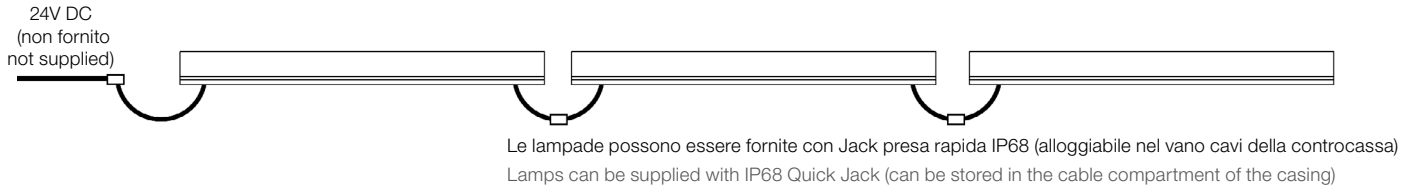
Gli incassi vengono tagliati
The recesses are cut



SCHEMA COLLEGAMENTO / CONNECTION SKETCH

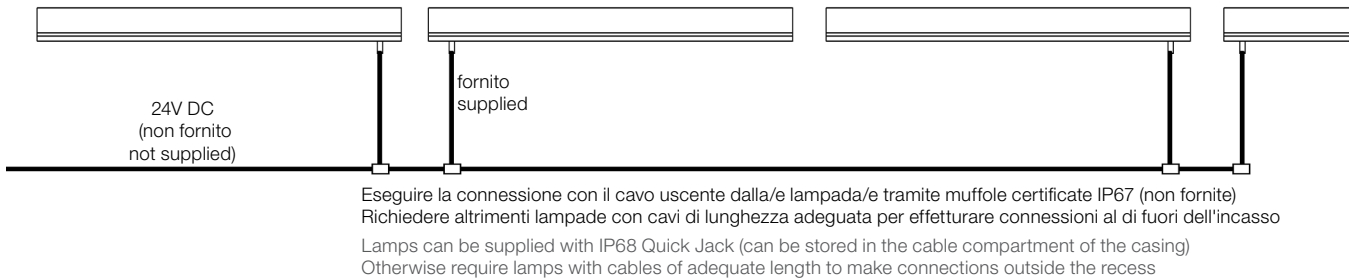
A - COLLEGAMENTO IN SERIE / SERIES CONNECTION

Collegare in cascata al massimo 6m lineari di lampada
 Cascade connection up to 6 linear meters of lamp



B - COLLEGAMENTO IN PARALLELO / PARALLEL CONNECTION

Il numero massimo di lampade da collegare è in funzione della portata dell'alimentatore
 The maximum number of lamps to be connected depends on the capacity of the power supply unit



CERTIFICAZIONI / CERTIFICATIONS

- | | |
|--|---|
| <ul style="list-style-type: none"> • Soddisfa EN60598-1 e relative note • CE - conforme EN 60598-1 • Apparecchio calpestabile • IK10 - Protetto contro l'energia d'urto 20J • Norma CEI 34-156 Classe di isolamento: III • Norma CEI 64-8 e relativi varianti: prodotto può essere installato su superfici infiammabili • Conforme alla direttive RAEE - D.lgs 49/2014 • IEC/EN 62471:2010 Rischio fotobiologico: RG 0 | <ul style="list-style-type: none"> Satisfies EN60598-1 and related notes CE - compliance to EN 60598-1 Walkover light IK10 - Protected against impact energy 20J CEI 34-156 Insulation class: III CEI 64-8 and variants: product can be installed on flammable surfaces Compliance to the directive RAEE - D.lgs 49/2014 IEC/EN 62471:2010 Photobiological risk: RG 0 |
|--|---|

CODICI / CODES

Codice / Code	T°K
FLAT LT 120 PG	27K
FLAT LT 120 PG	30K
FLAT LT 120 PG	40K
FLAT LT 120 PG	RGBW
Controcassa / Outercasing	
INC P FL 120	
Tappi / Stoppers	
END CAP INC P FL 120	
Giunti / Connections	
GZ INC P FL 120	
GZ 90 INC P FL 120	