

FP 100

Incasso da pavimento per esterni in alluminio anodizzato con ghiera in acciaio AISI 316L, completo di pressacavo.
È importante prevedere un buon drenaggio mediante ghiaia sotto il corpo illuminante.

Exterior floor mounting in anodized aluminium with AISI 316L steel ring, complete with cable gland.
It is important to provide good drainage by gravel under the lighting body



[Link](#)

SCHEMA MONTAGGIO
Installation instructions



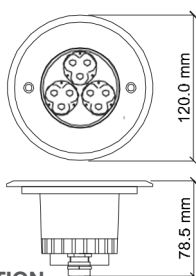
FOTOMETRIE
Photometries

DIMENSIONI / SIZE

Ø 120mm h78,5mm

MATERIALE / MATERIAL

Ghiera in acciaio inox AISI 316
AISI 316 stainless steel ring



OTTICHE / OPTICS

10° 25° 45°
RGBW - 20° 60°

LUNGHEZZA CAVO / LEVEL OF PROTECTION

Apparecchio fornito di serie con pressacavo e 0.30 metri di cavo
Supplied standard with cable gland and 0.30m exterior cable

GRADO DI PROTEZIONE / LEVEL OF PROTECTION

IP 65

INSTALLAZIONE / INSTALLATION

Fissaggio a terra
Ground fixing

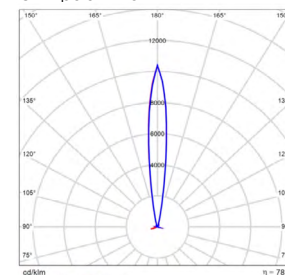
DATI ILLUMINOTECNICI ED ELETTRICI / LIGHTING AND ELECTRICAL DATA

Parametri illuminotecnici elettrici ed ottici, secondo norma CEI EN 62722-2-1

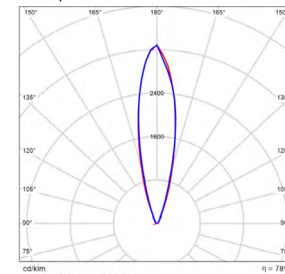
Electrical and optical lighting parameters, according to the CEI EN 62722-2-1 standard

Sorgenti luminose	Light source	9 Led Seoul Z5
Temperatura di colore CCT	Color temperature CCT	3000K 4000K
Indice di resa cromatica Ra	Color Rendering coefficient Ra	>80
Deviazione cromatica Step MacAdam	Color deviation Step MacAdam	3
Flusso luminoso sorgente	Lumen light source	1410 lm
Flusso effettivo	Actual flux	1100 lm
Potenza	Power	10.8 W
Efficienza luminosa lm/W	Luminous efficiency lm/W	101 lm/W
Voltaggio*	Voltage**	12V DC
Temperatura di colore	Color temperature	RGB
Potenza	Power	10.8 W/m
Voltaggio*	Voltage**	12V DC

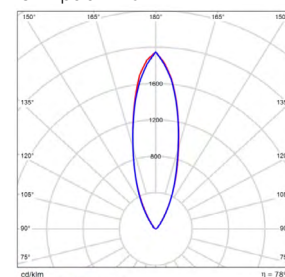
CDL polar - 10°



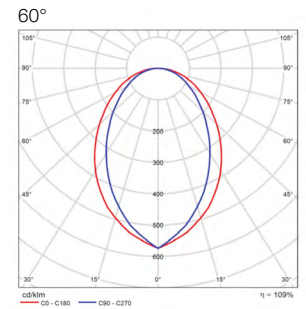
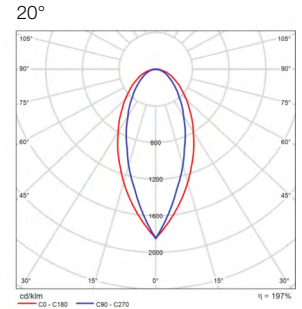
CDL polar - 25°



CDL polar - 45°



Temperatura di colore	Color temperature	RGBW
Flusso luminoso sorgente	Lumen light source	Red 96 lm
		Green 197 lm
		Blue 33 lm
		White 150 lm
Flusso effettivo	Actual flux	Red 75 lm
		Green 153 lm
		Blue 26 lm
		White 117 lm
Potenza	Power	10 W/m
Voltaggio*	Voltage**	12V DC
Temp.Tc@Ta 25°C	Temp.Tc@Ta 25°C	85°C
Temperatura standard ambiente esercizio:	Operating temperature	-20° +45°
Lifetime	Lifetime	L80 35.000h (Ta 25°C)



*Alimentatori a tensione costante da ordinare separatamente disponibili sia IP20 che IP67 idonei per installazione in esterni. Disponibile interfaccia di dimmerazione DALI/DMX/0-10V/ 1-10V, per la versione monocromatica; PWM/DMX/DALI per RGB.

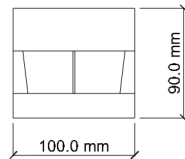
**Constant voltage ballasts to be ordered separately, both IP20 and IP67 are available and suitable for outdoor installation. DALI/DMX/0-10V/ 1-10V dimming interface available for monochromatic light; PWM/DMX/DALI for RGB

ACCESSORI /ACCESSORIES

INC FP100

Controcassa in materiale plastico

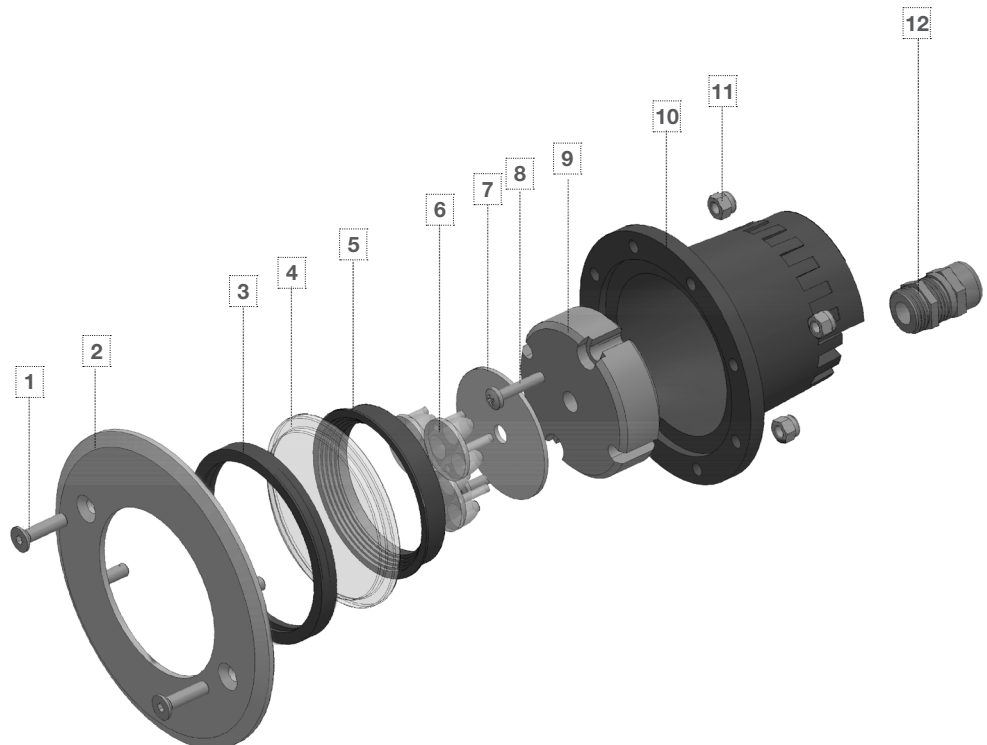
Recessed box made of plastic material



ESPLOSO /EXPLODED

- 1 - Vite svasata M5x20 inox
- 2 - Flangia Aisi 316
- 3 - Guarnizione
- 4 - Vetro
- 5 - Ghiera
- 6 - Lente micro trio
- 7 - Basetta led
- 8 - Vite testa bombata M4x18
- 9 - Dissipatore
- 10 - Corpo spot
- 11 - Dado esagonale M5 inox
- 12 - Pressacavo ottone

- 1 - Screw M5x20 stainless steel
- 2 - Flange Aisi 316
- 3 - Gasket
- 4 - Glass
- 5 - Ring
- 6 - Micro trio lens
- 7 - Led Plate
- 8 - Screw M4x18
- 9 - Heatsink
- 10 - Spot body
- 11 - Stainless steel hexagonal nut M5
- 12 - Brass cable gland



CERTIFICAZIONI / CERTIFICATIONS

- | | |
|---|--|
| <ul style="list-style-type: none"> • Soddisfa EN60598-1 e relative note • CE - conforme EN 60598-1 • Apparecchio calpestable • Può essere installato su superfici infiammabili • Norma CEI 34-156 Classe di isolamento: III • Conforme alla direttive RAEE - D.lgs 49/2014 • Norma CEI 64-8 e relativi varianti: prodotto può essere installato su superfici infiammabili • Conforme alla direttive RAEE - D.lgs 49/2014 • IEC/EN 62471:2010 Rischio fotobiologico: RG 1 | <p>Satisfies EN60598-1 and related notes</p> <p>CE - compliance to EN 60598-1</p> <p>Walkable spotlights</p> <p>It can be installed on surfaces that are normally flammable</p> <p>CEI 34-156 Insulation class: III</p> <p>Compliance to the directive RAEE - D.lgs 49/2014</p> <p>CEI 34-156 Insulation class: ICEI 64-8 and variants: product can be installed on flammable surfaces</p> <p>Compliance to the directive RAEE - D.lgs 49/2014</p> <p>IEC/EN 62471:2010 Photobiological risk: RG 1</p> |
|---|--|

CODICI / CODE

Codice / Code	Ottica / Optic	T°K
FP100	10	30K
FP100	10	40K
FP100	10	RGB
FP100	25	30K
FP100	25	40K
FP100	25	RGB
FP100	45	30K
FP100	45	40K
FP100	45	RGB

FP100	20	RGBW
FP100	60	RGBW
Controcassa / Outercasing		
INC FP 100		