

## FP 180

Incasso da pavimento per esterni in alluminio anodizzato con ghiera in acciaio AISI 316L, completo di pressacavo.  
È importante prevedere un buon drenaggio mediante ghiaia sotto il corpo illuminante.

Exterior floor mounting in anodized aluminium with AISI 316L steel ring, complete with cable gland.  
It is important to provide good drainage by gravel under the lighting body



[Link](#)

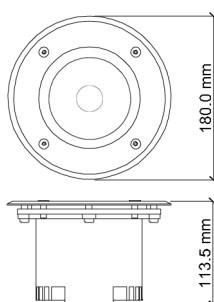
**SCHEDA MONTAGGIO**  
Installation instructions



**FOTOMETRIE**  
Photometries



**DIMENSIONI / SIZE**  
Ø 180mm x 113,5mm



**MATERIALE / MATERIAL**  
Ghiera in acciaio inox AISI 316  
AISI 316 stainless steel ring

**OTTICHE / OPTICS**  
60° Asymmetric (AS)

**LUNGHEZZA CAVO / LEVEL OF PROTECTION**  
Apparecchio fornito di serie con pressacavo e 0.30 metri di cavo  
Supplied standard with cable gland and 0.30m exterior cable

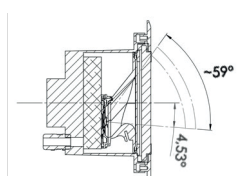
**INSTALLAZIONE / INSTALLATION**  
Fissaggio a terra  
Ground fixing

**GRADO DI PROTEZIONE / LEVEL OF PROTECTION**  
IP 65

### DATI ILLUMINOTECNICI ED ELETTRICI / LIGHTING AND ELECTRICAL DATA

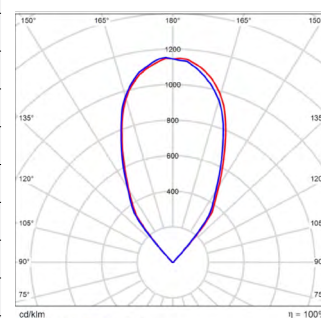
**Parametri illuminotecnici elettrici ed ottici, secondo norma CEI EN 62722-2-1**  
**Electrical and optical lighting parameters, according to the CEI EN 62722-2-1 standard**

Sorgenti luminose	Light source	Bridgelux Vero 13
Temperatura di colore CCT	Color temperature CCT	3000K
Indice di resa cromatica Ra	Color Rendering coefficient Ra	>90
Deviazione cromatica Step MacAdam	Color deviation Step MacAdam	2
Flusso luminoso sorgente	Lumen light source	1620 lm
Flusso effettivo	Actual flux	1290 lm
Potenza	Power	12 W
Efficienza luminosa lm/W	Luminous efficiency lm/W	107 lm/W
Alimentazione	Power supply	230V AC
Temp.Tc@Ta 25°C	Temp.Tc@Ta 25°C	50°C
Temperatura standard ambiente esercizio:	Operating temperature	-20° +45°
Lifetime	Lifetime	L80 35.000h (Ta 25°C)

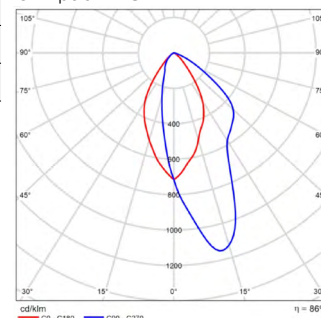


Asymmetric optic

CDL polar - 60°



CDL polar - AS

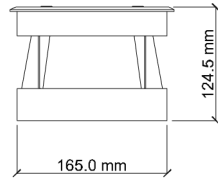


## ACCESSORI / ACCESSORIES

### INC FP180

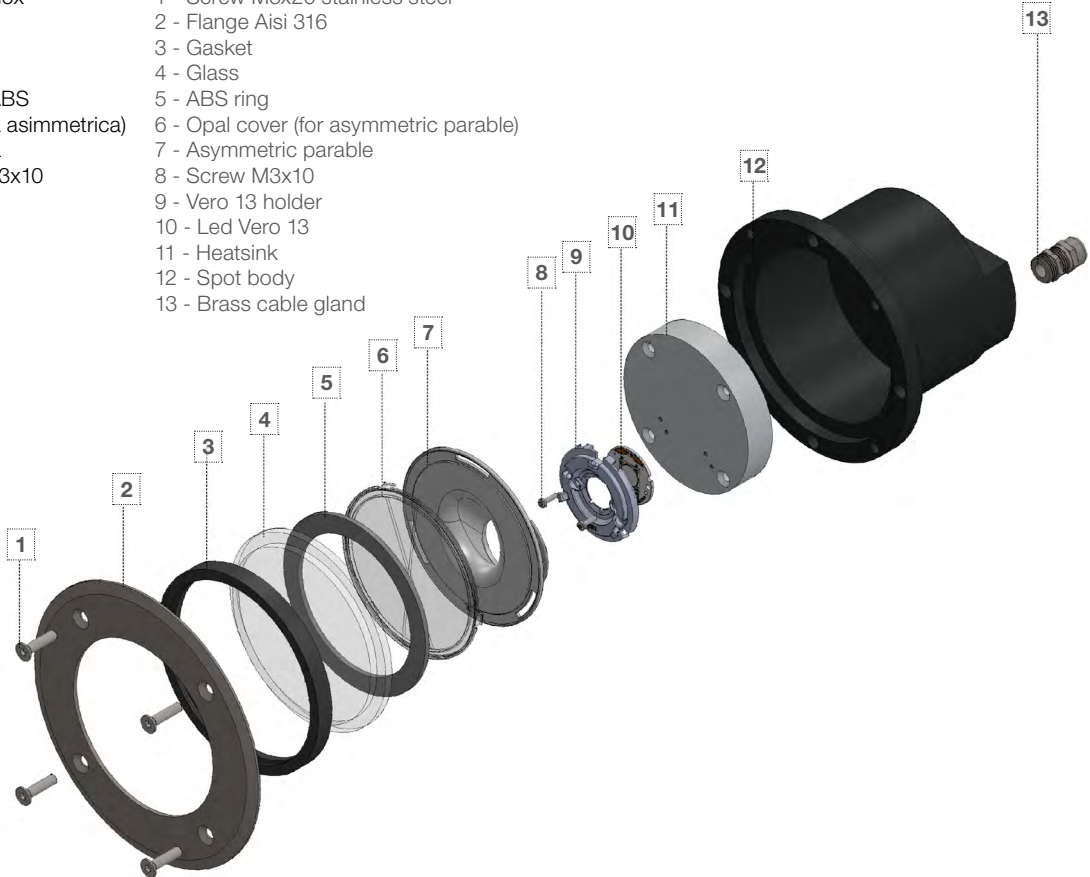
Controcassa in materiale plastico

Recessed box made of plastic material



## ESPLOSO / EXPLODED

- |  |   |
|--|---|
| 1 - Vite svasata M5x20 inox            | 1 - Screw M5x20 stainless steel         |
| 2 - Flangia Aisi 316                   | 2 - Flange Aisi 316                     |
| 3 - Guarnizione                        | 3 - Gasket                              |
| 4 - Vetro                              | 4 - Glass                               |
| 5 - Anello decorativo in ABS           | 5 - ABS ring                            |
| 6 - Opalino (per parabola asimmetrica) | 6 - Opal cover (for asymmetric parable) |
| 7 - Parabola asimmetrica               | 7 - Asymmetric parable                  |
| 8 - Vite testa bombata M3x10           | 8 - Screw M3x10                         |
| 9 - Holder per Vero 13                 | 9 - Vero 13 holder                      |
| 10 - Led Vero 13                       | 10 - Led Vero 13                        |
| 11 - Dissipatore                       | 11 - Heatsink                           |
| 12 - Corpo spot                        | 12 - Spot body                          |
| 13 - Pressacavo ottone                 | 13 - Brass cable gland                  |



## CERTIFICAZIONI / CERTIFICATIONS

- Soddisfa EN60598-1 e relative note
- CE - conforme EN 60598-1
- Apparecchio calpestable
- Può essere installato su superfici infiammabili
- Norma CEI 34-156 Classe di isolamento: III
- Conforme alla direttive RAEE - D.lgs 49/2014
- Norma CEI 64-8 e relativi varianti: prodotto può essere installato su superfici infiammabili
- Conforme alla direttive RAEE - D.lgs 49/2014
- IEC/EN 62471:2010 Rischio fotobiologico: RG 1

- Satisfies EN60598-1 and related notes
- CE - compliance to EN 60598-1
- Walkable spotlights
- It can be installed on surfaces that are normally flammable
- CEI 34-156 Insulation class: III
- Compliance to the directive RAEE - D.lgs 49/2014
- CEI 34-156 Insulation class: IECI 64-8 and variants: product can be installed on flammable surfaces
- Compliance to the directive RAEE - D.lgs 49/2014
- IEC/EN 62471:2010 Photobiological risk: RG 1

## CODICI / CODE

Codice / Code	Ottica / Optic	T°K
FP180	60	30K
FP180	AS	30K

### Controcassa / Outercasing

INC FP 180