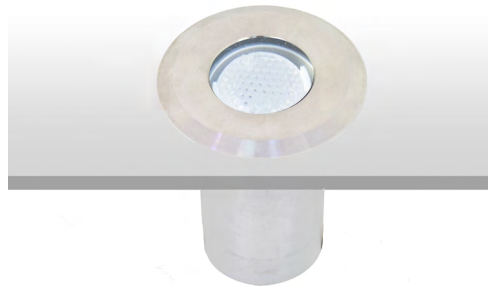


FP 50

Incasso da pavimento per esterni in alluminio anodizzato con ghiera in acciaio AISI 316L, completo di pressacavo, disponibile sia nella versione monocromatica che RGB.

Outdoor anodized aluminium floor mounting led in with AISI 316L steel ring, complete with cable gland, available in both monochrome and RGB versions.



[Link](#)

SCHEDA MONTAGGIO
Installation instructions

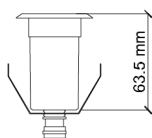


FOTOMETRIE
Photometries



DIMENSIONI / SIZE

Ø 50mm h63,5mm



OTTICHE / OPTICS

10° 25° 45°, Opal

LUNGHEZZA CAVO / LEVEL OF PROTECTION

Apparecchio fornito di serie con pressacavo e 0.30 metri di cavo
Supplied standard with cable gland and 0.30m exterior cable

MATERIALE / MATERIAL

Ghiera in acciaio inox AISI 316
AISI 316 stainless steel ring

GRADO DI PROTEZIONE / LEVEL OF PROTECTION

IP 65

INSTALLAZIONE / INSTALLATION

Fissaggio a terra
Ground fixing

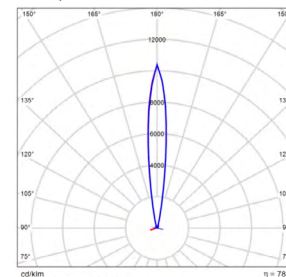
DATI ILLUMINOTECNICI ED ELETTRICI / LIGHTING AND ELECTRICAL DATA

Parametri illuminotecnici elettrici ed ottici, secondo norma CEI EN 62722-2-1

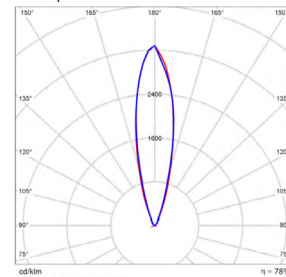
Electrical and optical lighting parameters, according to the CEI EN 62722-2-1 standard

| | | |
|--|---|-----------------------|
| Sorgenti luminose | Light source | 3 Led Seoul Z5 |
| Temperatura di colore CCT | Color temperature CCT | 3000K 4000K |
| Indice di resa cromatica Ra | Color Rendering coefficient Ra | >80 |
| Deviazione cromatica Step MacAdam | Color deviation Step MacAdam | 3 |
| Potenza | Power | 4.5 W |
| Flusso luminoso sorgente | Lumen light source | 420 lm |
| Flusso effettivo (con ottiche/opalino) | Actual flux (with optics/opal) | 328/294 lm |
| Efficienza luminosa lm/W (con ottiche/opalino) | Luminous efficiency lm/W (with optics/opal) | 73/65 lm/W |
| Flusso effettivo opal | Opal actual flux | 294 lm |
| Voltaggio* | Voltage** | 12 V |
| Temperatura di colore CCT | Color temperature CCT | RGB |
| Indice di resa cromatica Ra | Color Rendering coefficient Ra | >80 |
| Potenza | Power | 4.5 W |
| Corrente di alimentazione* | Supply current** | 350 mA |
| Temp.Tc@Ta 25°C | Temp.Tc@Ta 25°C | 50°C |
| Temperatura standard ambiente esercizio: | Operating temperature | -20° +45° |
| Lifetime | Lifetime | L80 35.000h (Ta 25°C) |

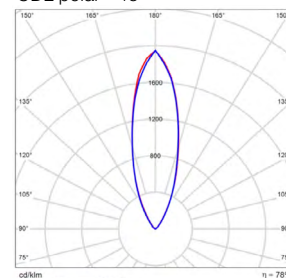
CDL polar - 10°



CDL polar - 25°



CDL polar - 45°



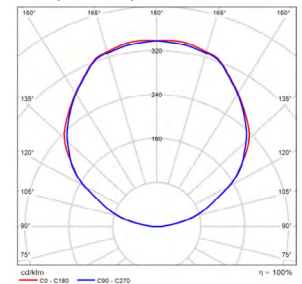
*Alimentatori a tensione costante o corrente da ordinare separatamente disponibili sia IP20 che IP67 idonei per installazione in esterni.

Disponibile interfaccia di dimmerazione DALI/Push/0-10V/ 1-10V, per la versione monocromatica; PWM/DMX/DALI per RGB.

**Constant voltage ballasts to be ordered separately, both IP20 and IP67 are available and suitable for outdoor installation.

DALI/Push/0-10V/ 1-10V dimming interface available for monochromatic light; PWM/DMX/DALI for RGB

CDL polar - Opal

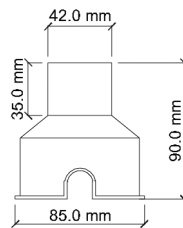


ACCESSORI /ACCESSORIES

INC FP50

Controcassa in materiale plastico

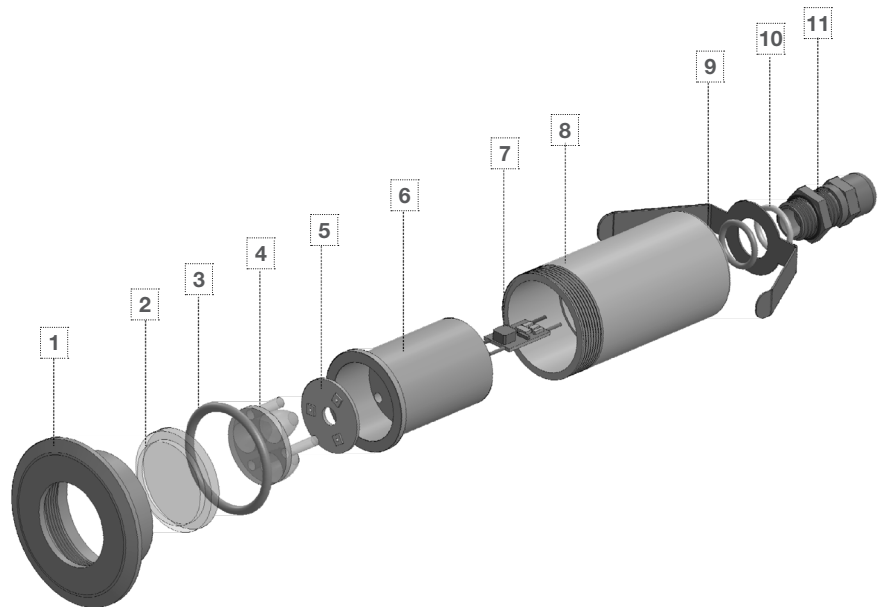
Recessed box made of plastic material



ESPLOSO /EXPLODED

- 1 - Flangia Aisi 316
- 2 - Vetro
- 3 - O-Ring Ø28xØ2.5
- 4 - Lente micro trio
- 5 - Led Bridgelux Vero
- 6 - Dissipatore
- 7 - Elettronica driver 350mA
- 8 - Corpo spot
- 9 - Molla
- 10 - O-Ring Ø11.2xØ1.78
- 11 - Pressacavo ottone Pg7

- 1 - Flange Aisi 316
- 2 - Glass
- 3 - O-Ring Ø28xØ2.5
- 4 - Micro trio lens
- 5 - Led Bridgelux Vero
- 6 - Heatsink
- 7 - 350mA driver electronics
- 8 - Spot body
- 9 - Spring
- 10 - O-Ring Ø11.2xØ1.78
- 11 - Brass cable gland



CERTIFICAZIONI / CERTIFICATIONS

- Soddisfa EN60598-1 e relative note
- CE - conforme EN 60598-1
- Apparecchio calpestable
- Può essere installato su superfici infiammabili
- Norma CEI 34-156 Classe di isolamento: III
- Conforme alla direttive RAEE - D.lgs 49/2014
- Norma CEI 64-8 e relativi varianti: prodotto può essere installato su superfici infiammabili
- Conforme alla direttive RAEE - D.lgs 49/2014
- IEC/EN 62471:2010 Rischio fotobiologico: RG 1

- Satisfies EN60598-1 and related notes
- CE - compliance to EN 60598-1
- Walkable spotlights
- It can be installed on surfaces that are normally flammable
- CEI 34-156 Insulation class: III
- Compliance to the directive RAEE - D.lgs 49/2014
- CEI 34-156 Insulation class: ICEI 64-8 and variants: product can be installed on flammable surfaces
- Compliance to the directive RAEE - D.lgs 49/2014
- IEC/EN 62471:2010 Photobiological risk: RG 1

CODICI / CODE

| Codice / Code | Ottica / Optic | T°K |
|----------------------------------|-----------------------|------------|
| FP50 | 10 | 30K |
| FP50 | 10 | 40K |
| FP50 | 10 | RGB |
| FP50 | 25 | 30K |
| FP50 | 25 | 40K |
| FP50 | 25 | RGB |
| FP50 | 45 | 30K |
| FP50 | 45 | 40K |
| FP50 | 45 | RGB |
| FP50 | OPAL | 30K |
| FP50 | OPAL | 40K |
| FP50 | OPAL | RGB |
| Controcassa / Outercasing | | |
| INC FP 50 | | |
