

## PROTEC T25

Sistema lineare a plafone o a sospensione per illuminazione di ambienti, composto da un corpo in metacrilato opalino o trasparente sp. 2 mm (Protec T25) e una base di fissaggio e dissipazione in alluminio anodizzato naturale. La lampada può essere dotata di una lente sabbiata 25°

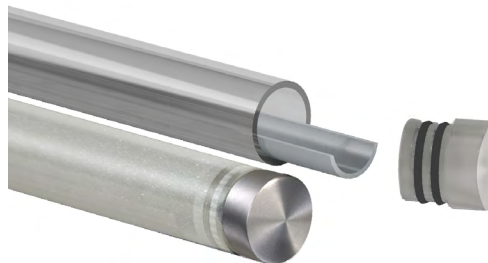
Linear ceiling or suspension system for lighting environments, composed of a opal or transparent methacrylate body sp. 2 mm (Protec T25) and a fixing and dissipation base in natural anodised aluminium. The lamp can be equipped with a 25 ° sandblasted lens.

Link

Valori fotometrici.pdf  
Photometric values.pdf



Fotometrie  
Photometries



### DIMENSIONI / SIZE

Ø 25mm  
Lunghezza personalizzabile fino a 3m  
Ø 25mm  
Length customizable up to 3m



### LUNGHEZZA CAVO / LEVEL OF PROTECTION

Se cablato, apparecchio fornito di standard con cavo 0.30m uscita attraverso tappo apposito  
Standard head wiring with cable 0.30m through specific cap.

### FINITURA / FINISHING

Metacrilato trasparente o opalino  
Opal or transparent methacrylate

### INSTALLAZIONE / INSTALLATION

Fissaggio tramite clip  
Fixing with clip

### GRADO DI PROTEZIONE / LEVEL OF PROTECTION

IP 65  
Per tutti i prodotti, se non è prevista la resinatura, verrà applicato il trattamento di nanotecnologia sulle strip, per evitare rischio di condense interne al tubo.  
IP65  
For all products, if resination is not provided, the treatment of nanotechnology will be applied on the strips, to avoid the risk of condensation inside the tube.

### BASI / BASE

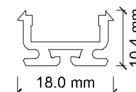
#### BASE ROUND

Base di fissaggio in alluminio per Striped  
Lunghezza personalizzabile max 3m  
Aluminium profile for for led strips fastening  
Length customizable up to 3m



#### BASE REMSA

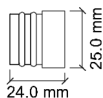
Base di fissaggio in alluminio (in sostituzione della base round)  
Aluminium profile for for led strips fastening (replacing the round base)



### TAPPI E RACCORDI / CAPS AND CONNECTION

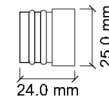
#### TT 25

Tappo di chiusura in acciaio inox o PMMA trasparente.  
Dimensioni: Ø 25x24 mm  
Sealing stopper made of stainless steel or transparent PMMA  
Ø 25x24 mm



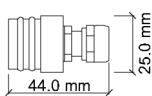
#### TT 25 CV

Tappo di chiusura in acciaio inox o pmma trasparente, con ingresso per il cavo di alimentazione. Adatto solo per installazioni in interni (IP20)  
Dimensioni: Ø 25x44 mm  
Sealing stopper made of stainless steel or transparent PMMA, with lateral input cable. Only suitable for indoor installations (IP20)  
Ø 25x24 mm



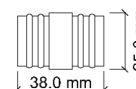
#### TT 25 P

Tappo di chiusura in acciaio inox o pmma trasparente, con ingresso per il cavo di alimentazione.  
Dimensioni: Ø 25x44 mm  
Sealing stopper made of stainless steel or transparent PMMA with power cable input  
Ø 25x44 mm



#### RA 25

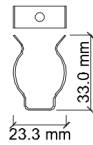
Raccordo lineare in acciaio inox o PMMA trasparente. Le Strip verranno collegate attraverso Jack.  
Attenzione: Il raccordo non è strutturale  
Linear connection made of stainless steel or transparent PMMA. The Strips shall be connected through Jack.  
Warning: the connection is not structural



## CLIP

### OMEGA

Sistema di fissaggio in acciaio nichelato o in PMMA  
Fastening system made of nickel plated steel or plastic



### OMEGA ST

Sistema di fissaggio a parete con distanziatore regolabile da 15 a 27cm tramite asta telescopica con bloccaggio mediante grano.  
Ghiera di fissaggio a parete con scanalatura per passaggio cavo  
Wall mounting system with adjustable from 15 to 27cm by telescopic rod with locking grain.  
Wall mounting ring with cable passage



## KIT PER SOSPENSIONI / SET FOR HANGING

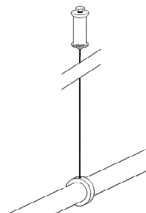
### KIT SOSP T25

Kit per fissaggio a sospensione costituito da:

- anello plastico
- cavo in acciaio Ø 15mm lunghezza 2,00m
- clip con tenditore automatico

Set for hanging fixing consisting of:

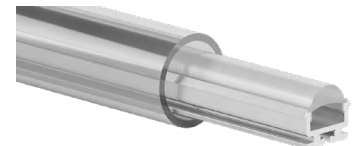
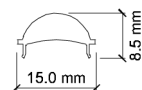
- plastic ring
- steel cable Ø 15mm length 2,00m
- clip with automatic turnbuckle



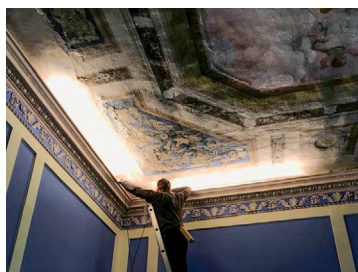
## PROTEC T25 CON OTTICA SABBBIATA 25° / PROTEC T25 WITH SANDBLASTED OPTICS 25°

### COP25

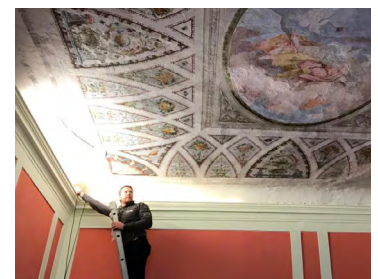
Ottica sabbata 25° per base Remsa  
Sandblasted optics 25° for base Remsa



Cop Standard



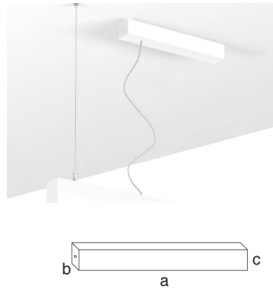
Cop 25



## SCATOLA PER ALIMENTATORI E COPERTURA CAVI / BOX FOR POWER SUPPLIES AND CABLE COVER

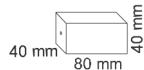
### POWER BOX

Contenitore metallico per serie TRAF0 SLIM + Control Dimmer, o TRAF0 150/24DA  
 Dimensioni (axbxc): 405x61x50mm  
 Finitura grigio Ral 9006 o bianco RAL 9010  
 Metallic container for TRAF0 SLIM + Control Dimmer, o TRAF0 150/24DA.  
 Dimensions (axbxc): 405x61x50mm  
 White Ral 9010 or grey 9006



### COVER CV

Scatola copertura connessioni.  
 Disponibili nelle stesse finiture della lampada a cui è associato  
 Metallic container for TRAF0 SLIM + Control Dali, TRAF0 150/24DA



## CABLAGGI / WIRINGS

### LINEE PIU' LUNGHE DI 3M / LINES LONGER THAN 3M

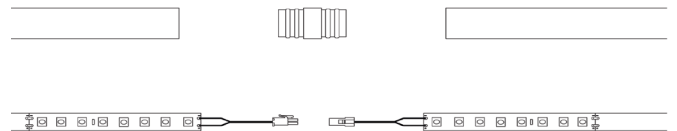
#### COLLEGAMENTO CON RACCORDO CONNECTION WITH A CONNECTOR

Il collegamento tra le lampade avviene tramite jack a presa rapida (da computare in fase di offerta).  
 Con questo sistema, le linee luce dovranno essere necessariamente montate in cantiere.

#### Attenzione: il raccordo non è strutturale

The connection between the lamps is by means of a quick-release jack (to be calculated in the offer).  
 With this system, the light lines must necessarily be mounted on site.

#### Attention: the connection is not structural

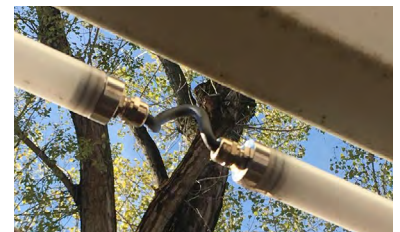
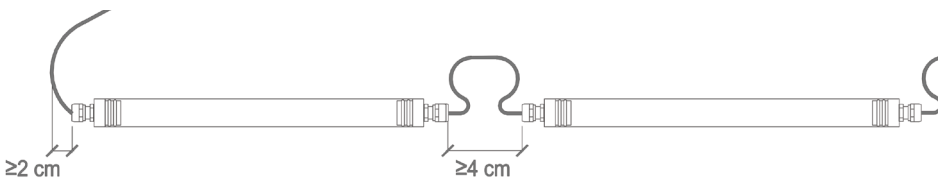


#### COLLEGAMENTO TRA LAMPADE FINITE CONNECTION BETWEEN FINISHED LAMPS

Le lampade vengono fornite finite.  
 Per collegamenti tra tubi Protec T25, è necessario considerare una misura minima di 4cm tra un tubo e l'altro, e di 2 cm nel punto di uscita del cavo, necessari per la curvatura dei cavi di collegamento (lunghezza minima del cavo tra lampade: 4cm)

The lamps are supplied finished.

For connections between Protec T25 tubes, it is necessary to consider a minimum measurement of 4cm between one tube and another, and of 2 cm at the point of exit of the cable, required for the curvature of the connecting cables (minimum length of the cable between lamps: 4cm)



## ACCESSORIO OPZIONALE / OPTIONAL ACCESSORY

### CV PROTECT25

Copertura fresata in alluminio per riduzione abbagliamento, verniciata con colore RAL a scelta  
 Milled aluminium cover for glare reduction, painted in RAL colour of your choice



## LAVORAZIONI SPECIALI PER PRODOTTI IN IP / SPECIAL PROCESSES FOR IP PRODUCTS

### 1 - TRATTAMENTO NANOTECNOLOGIA

#### 1 - NANOTECHNOLOGY PROCESSING FOR STRIPLED

Processo per montaggio prodotti in zone umide (bagni, cantine..)

Per linee più lunghe di 3m, questa lavorazione può essere effettuata sia per la finitura con Soluzione 1 o 2 (vedi voce cablaggi)

Process for mounting products in wetlands (bathrooms, cellars..)

For lines longer than 3m, this processing can be done either for the Solution 1 or 2 (see wiring)

### 2 - TRATTAMENTO RESINATURA

#### 2 - PRIMMING OF RESIN LAYER ON STRIPLED

Processo per rendere strip IP65, per montaggio in esterni

Per linee più lunghe di 3m, questa lavorazione può essere effettuata solo per la finitura con Soluzione 2 (vedi voce cablaggi)

A richiesta è possibile un'ulteriore lavorazione che prevede il riempimento del profilo con adeguati strati opalini/trasparenti di resina per avere una lampada finita completamente stagna (non è possibile poi effettuare modifiche parziali sulla stessa) lunghezza massima 3m

Process for make IP65 strip, for outdoor mounting

For lines longer than 3m, this processing can be done for the Solution 2 (see wiring)

On demand, further processing is possible, which involves filling the profile with specific opal/transparent layers of resin to have a completely watertight finished lamp (it is not possible to make partial changes on the same) maximum length 3m

**ATTENZIONE:** Il trattamento porta ad viraggio della temperatura colore **superiori di 300°K** rispetto a quello dichiarato della striped ed una **diminuzione del 10%** del flusso luminoso

Contattare il nostro ufficio tecnico per maggiori informazioni

**ATTENTION:** Processing lead to a change in the colour of 300°K greater than the stated color of the striped and 10% decrease in luminous flux  
Contact our technical department for more information

## CERTIFICAZIONI / CERTIFICATIONS

- |  |   |
|--|---|
| • Soddisfa EN60598-1 e relative note   | Satisfies EN60598-1 and related notes                                 |
| • CE - conforme EN 60598-1   | CE - compliance to EN 60598-1   |
| • Norma CEI 34-156 Classe di isolamento: III   | CEI 34-156 Insulation class: III                                      |
| • Norma CEI 64-8 e relativi varianti: prodotto può essere installato su superfici infiammabili | CEI 64-8 and variants: product can be installed on flammable surfaces |
| • Conforme alla direttive RAEE - D.lgs 49/2014   | Compliance to the directive RAEE - D.lgs 49/2014                      |
| • IEC/EN 62471:2010 Rischio fotobiologico: RG 0  | IEC/EN 62471:2010 Photobiological risk: RG 0                          |

## CODICI / CODES

Codice / Code	Finitura / Finishing	Kit con ottica sabbiata 25° / Set with sandblasted optics 25°
PROTEC T25	OPAL	BASE REMSA
PROTEC T25	TRASP	COP 25
<b>Base Striped / Base Striped</b>		<b>Kit per sospensioni / Set for hanging</b>
BASE REMSA ROUND		KIT SOSP T25
<b>Tappi / Stoppers</b>		<b>Accessori esterni / External accessories</b>
TT25	AISI	POWER BOX
TT25	PL	POWER BOX
TT25 P	AISI	COVER CV
TT25 P	PL	COVER CV
TT25 CV	AISI	
TT25 CV	PL	
<b>Clip</b>		
OMEGA	A	
OMEGA	PL	
OMEGA ST		
RA25	AISI	
RA25	PL	