

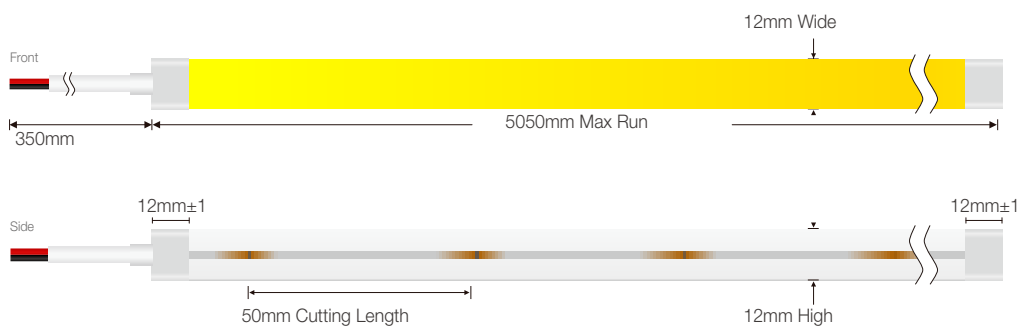
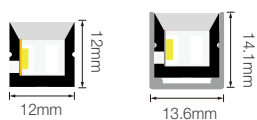
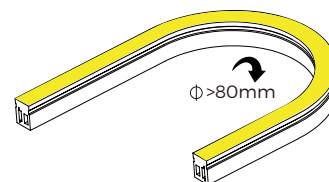
SIL1212SB

- Emissione luminosa uniforme e senza punti.
- Pieghevole in direzione orizzontale.
- Protezione IP67.
- Alloggiamento robusto con silicone di alta qualità, resistente ai raggi UV per un'autentica applicazione all'aperto.

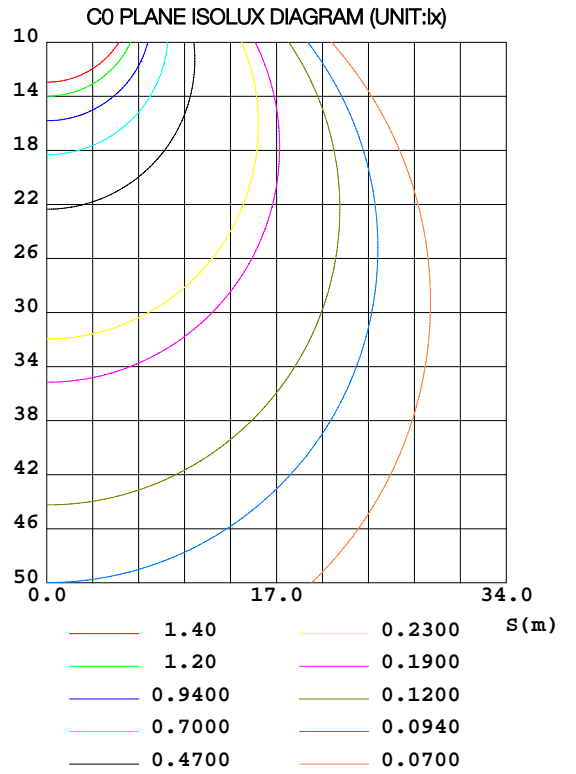
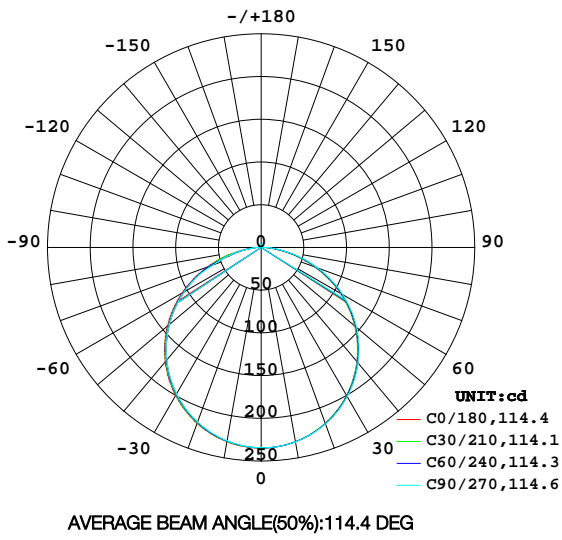


Power	14.4W/m
Voltage	DC24V
CRI	90 (2835LEDs)
Led	140LEDs/m
Lunghezza bobina	5M
Working Temperature	-25~60°C
Storage Temperature	-30~80°C
Voltage Range	23 ~25V dc
Reverse Voltage	25V dc

Color Temperature	
● 2700K	600lm
● 3000K	630lm
● 4000K	660lm



LUMINOUS INTENSITY DISTRIBUTION DIAGRAM



ACCESSORI



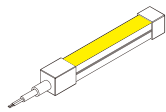
ENDCAPSIL1212
Tappo di chiusura in silicone



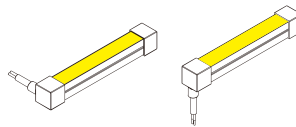
ENDCAPCVSIL1212
Tappo di chiusura in silicone con uscita cavo di testa



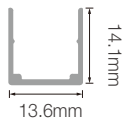
ENDCAPCVLSIL1212
Tappo di chiusura in silicone con uscita cavo laterale



CLIPSIL1212
Clip in alluminio

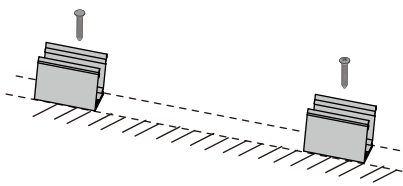


INCSIL1212
Incasso in alluminio
13.6x14.1mm



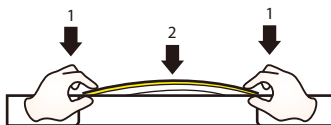
INSTALLAZIONE

Fissare le clip e il profilo in alluminio con le viti.

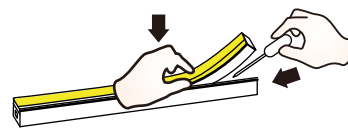


⚠ Suggerimento: 2 pezzi di clip per 50cm

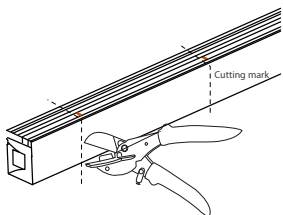
Installare la lampada contemporaneamente da entrambe le estremità.



Per rimuovere la lampada è necessario utilizzare un cacciavite per fare leva da un'estremità

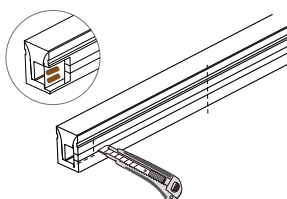


Tagliare la lampada alla lunghezza desiderata

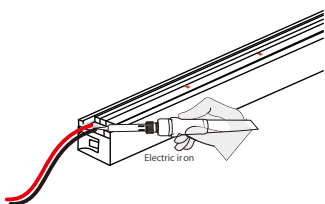


⚠ L'unità di taglio minima si basa sul segno di taglio.

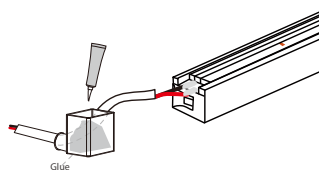
Tagliare il lato della lampada, per esporre la piazzola di saldatura.



Saldare il cavo sul PCB

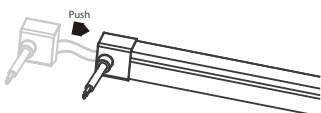


Inserire il cavo e iniettare la colla nel tappo terminale.



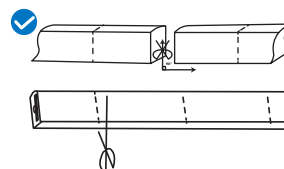
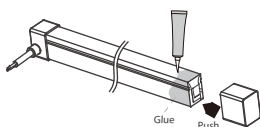
⚠ La quantità di colla è pari a circa 1/3-1/2 del tappo.

Spingere il cappuccio terminale per avvolgere l'estremità della lampada



⚠ Dopo l'iniezione della colla, la lampada deve essere lasciato in posa per 2 ore prima di altri processi.

Applicare la colla intorno all'estremità della lampada e installare il tappo terminale.



⚠ Dopo l'iniezione della colla, il prodotto deve essere lasciato in posa per 2 ore prima dell'installazione. La colla si asciugherà completamente dopo 24 ore.