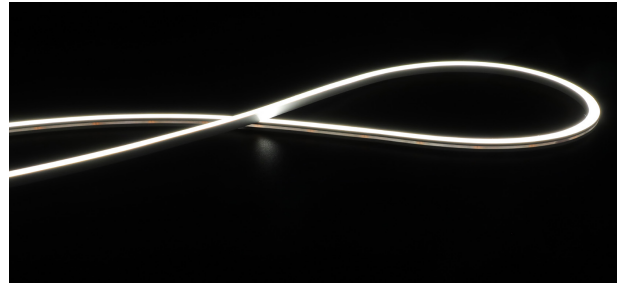


SIL66SB

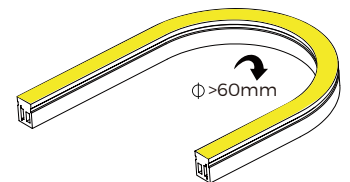
- Emissione luminosa uniforme e senza punti.
- Pieghevole in direzione orizzontale.
- Protezione IP67.
- Alloggiamento robusto con silicone di alta qualità, resistente ai raggi UV per un'autentica applicazione all'aperto.



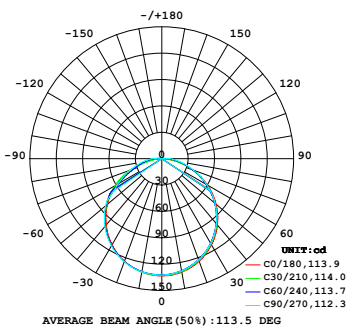
Power	8 W/m
Voltage	DC24V
CRI	90
Led	238LEDs/m SMD2216
Lunghezza bobina	5M
Working Temperature	-25~60°C
Storage Temperature	-30~80°C
Voltage Range	23 ~25V dc
Reverse Voltage	25V dc



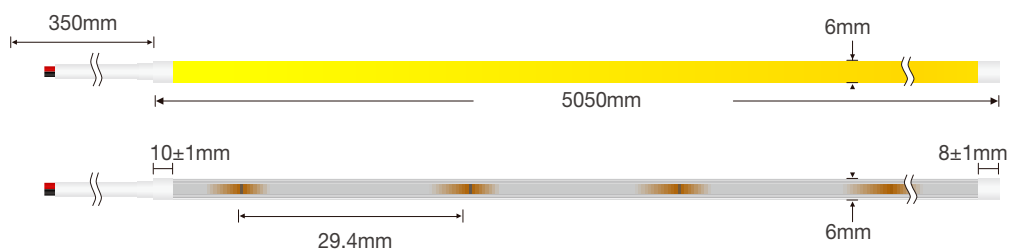
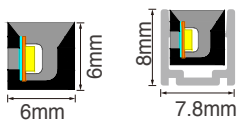
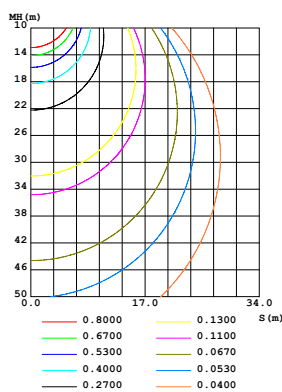
Color Temperature	
● 2700K	440lm
● 3000K	455lm
● 4000K	470lm



LUMINOUS INTENSITY DISTRIBUTION DIAGRAM



C0 PLANE ISOLUX DIAGRAM (UNIT:lx)



ACCESSORI



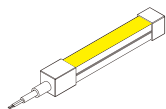
ENDCAPSIL66
Tappo di chiusura in silicone



ENDCAPCVSIL66
Tappo di chiusura in silicone
con uscita cavo di testa



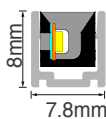
ENDCAPCVLSIL66
Tappo di chiusura in silicone
con uscita cavo laterale



CLIPSIL66
Clip in alluminio



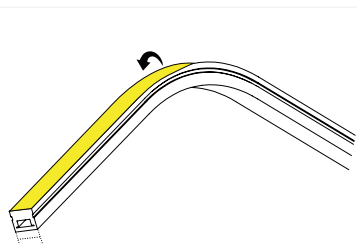
INCSIL66
Incasso in alluminio
8x7.8mm



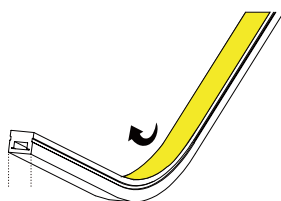
ISTRUZIONI MONTAGGIO SIL

- Installare in conformità agli standard nazionali e ai codici elettrici locali.
- Questo prodotto deve essere installato da un elettricista qualificato.
- Questo prodotto può essere abbinato solo a un driver a tensione costante di Classe 2.
- Per evitare danni al prodotto, prestare attenzione ai poli positivo e negativo della linea di alimentazione, non collegarli in modo errato e verificare che la tensione tra l'alimentatore e il prodotto sia la stessa.
- Nell'applicazione attuale, è necessario riservare un margine del 20% all'alimentazione (si consiglia di utilizzare solo l'80% della potenza), in modo da garantire la quantità di prodotti azionati dalla tensione.
- Per garantire la durata e l'affidabilità della striscia luminosa, è necessario piegare nella direzione e nel raggio specificati (la luce superiore e la luce laterale non sono le stesse) in conformità alle istruzioni.
- Il modulo LED e tutti i suoi componenti non possono sopportare pressioni meccaniche.
- Si suggerisce di adottare il collegamento in parallelo come modalità di funzionamento elettrico sicuro
- In caso di installazione su superfici metalliche o altre superfici conduttive, è necessario proteggere l'isolamento elettrico in corrispondenza della giunzione di saldatura tra il modulo e la superficie di montaggio.
- Le riparazioni possono essere effettuate solo dal produttore

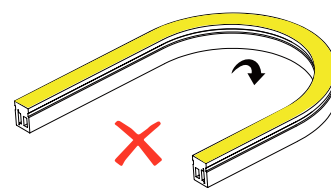
TOP BENDING



Piegatura corretta

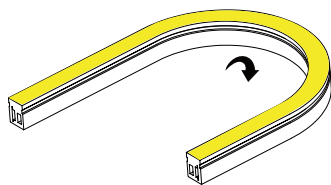


Piegatura corretta

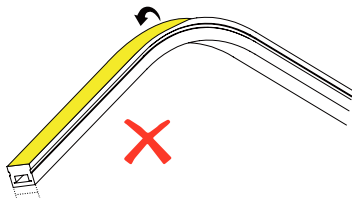


Piegatura errata

SIDE BENDING



Piegatura corretta



Piegatura errata



Non calpestare



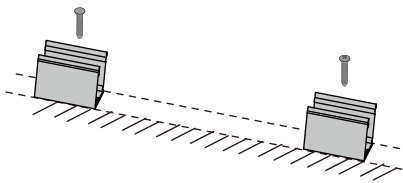
Non torcere



Non tirare

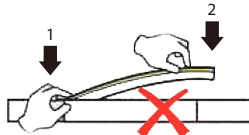
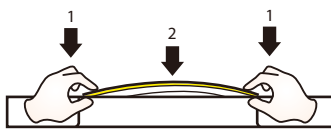
INSTALLAZIONE

Fissare le clip e il profilo in alluminio con le viti.



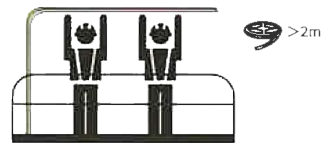
⚠ Suggerimento: 2 pezzi di clip per 50cm

Installare la lampada contemporaneamente da entrambe le estremità.

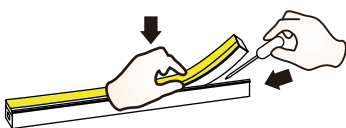


Vietato l'installazione da una sola estremità.

Se la lampada è >2m, si consiglia l'installazione con 2 persone.



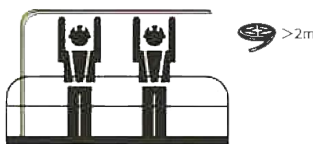
Per rimuovere la lampada è necessario utilizzare un cacciavite per fare leva da un'estremità



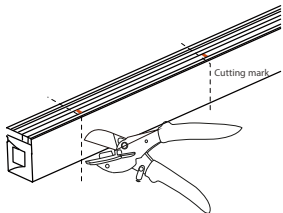
Non tirare direttamente la striscia luminosa durante lo smontaggio.



Se la lampada è >2m, si consiglia lo smontaggio con 2 persone.

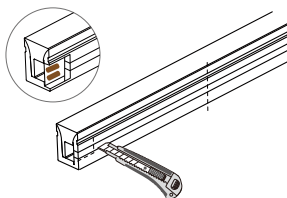


Tagliare la lampada alla lunghezza desiderata

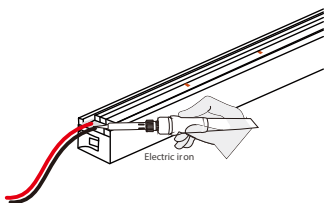


⚠ L'unità di taglio minima si basa sul segno di taglio.

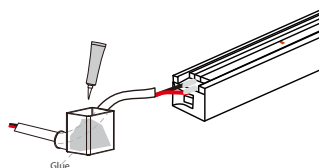
Tagliare il lato della lampada, per esporre la piazzola di saldatura.



Saldare il cavo sul PCB

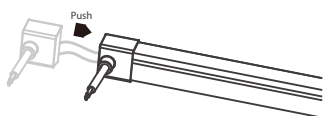


Inserire il cavo e iniettare la colla nel tappo terminale.



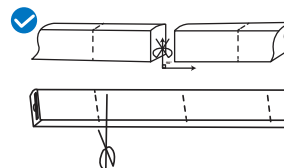
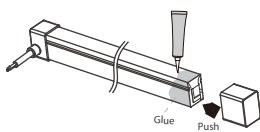
⚠ La quantità di colla è pari a circa 1/3-1/2 del tappo.

Spingere il cappuccio terminale per avvolgere l'estremità della lampada



⚠ Dopo l'iniezione della colla, la lampada deve essere lasciata in posa per 2 ore prima di altri processi.

Applicare la colla intorno all'estremità della lampada e installare il tappo terminale.



⚠ Dopo l'iniezione della colla, il prodotto deve essere lasciato in posa per 2 ore prima dell'installazione. La colla si asciugherà completamente dopo 24 ore.