

SKAR 120

Sistema lineare a incasso per cartongesso, composto da un profilo strutturale in metacrilato opalino e da un dissipatore in alluminio sul quale è fissata una strip serie Remsa 120.

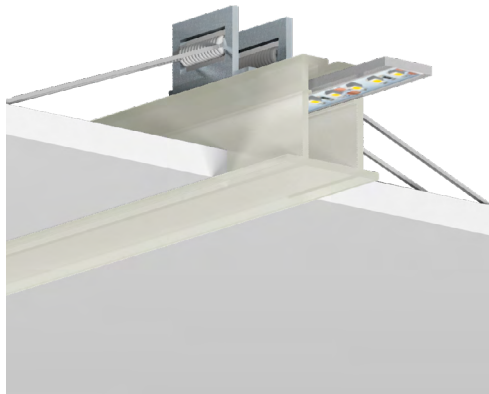
Adatto per installazioni ad incasso per cartongesso

Linear ceiling, hanging and applique profiles consisting of a structural profile made of opal metacrylate and by a base made of aluminium on which is attached a series Remsa 240 strip.

Any profile supplied with a series of fixing accessories, with the possibility to create continuous light lines over 3m (maximum length customizable for any profile) and different angles.

[Link](#)

Fotometrie
Photometries



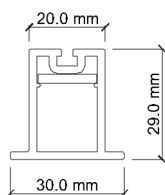
DIMENSIONI / SIZE

Profilo 20x29mm

Lunghezza personalizzabile max 3m.

Profile size 20x29mm.

Customizable up to 3m



LUNGHEZZA CAVO / LEVEL OF PROTECTION

Apparecchio fornito di standard con cavo 0.30m uscita di testa
Standard fixture supplied with cable 0.30m output head

INSTALLAZIONE / INSTALLATION

Applicabile ad incasso a cartongesso con battuta.

Possibilità di ottenere, solo tramite accostamento dei profili:

- 1 - Montaggio in file continue
- 2 - Linee con angoli 90°
- 3 - Linee con angoli diversi da 90°
(salvo limiti strutturali)

Applicable to recessed plasterboard with frame

Possibility to obtain, only by combining the profiles:

- 1 - Assembly continuous rows.
- 2 - Lines with 90° angles.
- 3 - Lines with angles other than 90°
(except structural limitations)



FINITURA / FINISHING

Metacrilato opalino

Opaline methacrylate

GRADO DI PROTEZIONE / LEVEL OF PROTECTION

IP40

TAPPI / CAPS

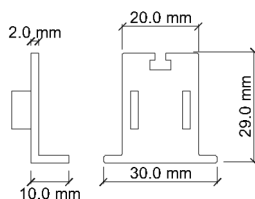
END CAP SKAR 120

Tappo di chiusura in metacrilato opalino

Dimensioni 20x29mm sp.2mm

Opaline methacrylate stopper

Dimensions 20x29mm sp.2mm



MOLLE E GIUNTI / SPRINGS AND JOINTS

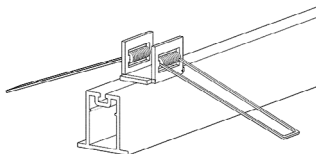
MOLLA SKAR 120

Molla per fissaggio

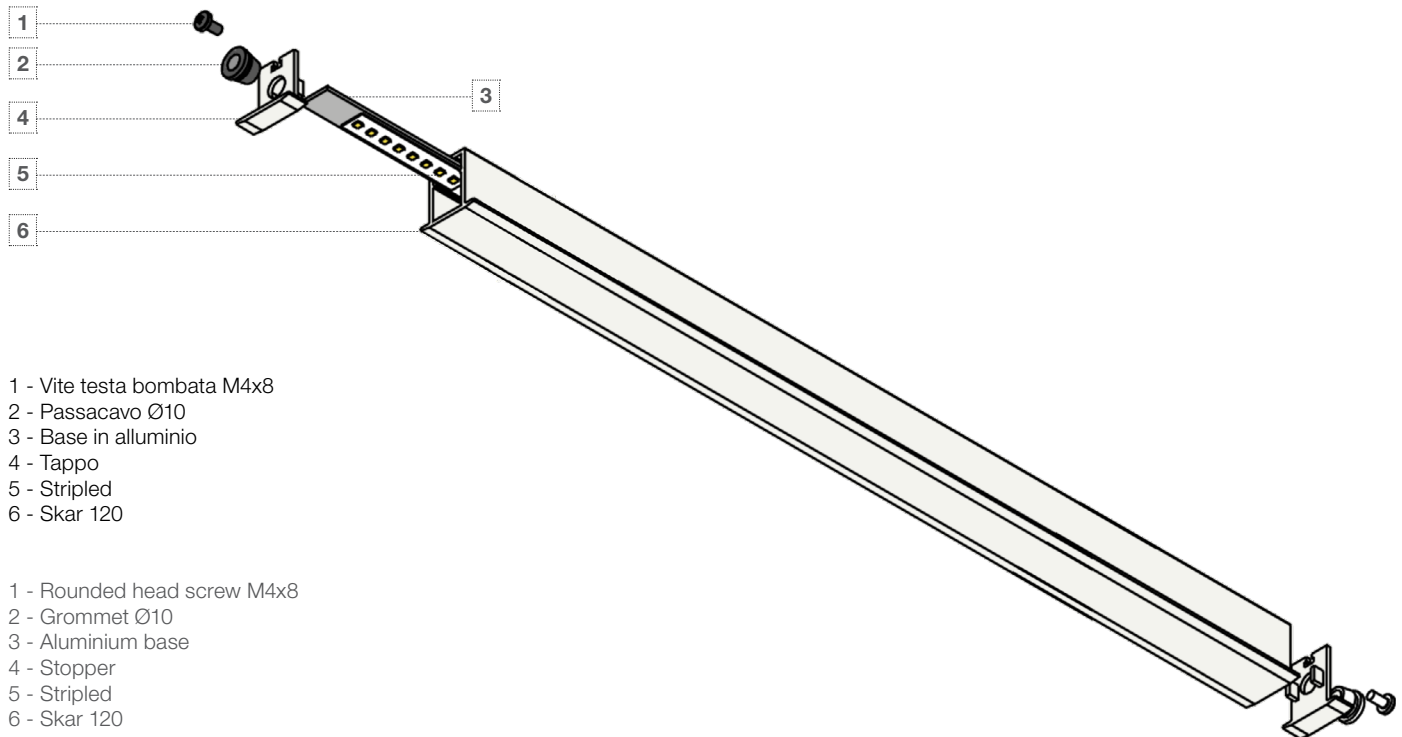
Dimensioni: 15x18x20mm

Spring for plasterboard fixing

15x18x20mm



ESPLOSO /EXPLODED



- 1 - Vite testa bombata M4x8
- 2 - Passacavo Ø10
- 3 - Base in alluminio
- 4 - Tappo
- 5 - Stripled
- 6 - Skar 120

- 1 - Rounded head screw M4x8
- 2 - Grommet Ø10
- 3 - Aluminium base
- 4 - Stopper
- 5 - Stripled
- 6 - Skar 120

LAVORAZIONI SPECIALI PER PRODOTTI IN IP / SPECIAL PROCESSES FOR IP PRODUCTS

1 - TRATTAMENTO NANOTECNOLOGIA

1 - NANOTECHNOLOGY PROCESSING FOR STRIPLED

Processo per montaggio prodotti in zone umide (bagni, cantine..)

Per linee più lunghe di 3m, questa lavorazione può essere effettuata sia per la fornitura con Soluzione 1 o 2 (vedi voce cablaggi)

Process for mounting products in wetlands (bathrooms, cellars..)

For lines longer than 3m, this processing can be done either for the Solution 1 or 2 (see wiring)

CERTIFICAZIONI / CERTIFICATIONS

- Soddisfa EN60598-1 e relative note
- CE - conforme EN 60598-1
- Norma CEI 34-156 Classe di isolamento: III
- Norma CEI 64-8 e relativi varianti: prodotto può essere installato su superfici infiammabili
- Conforme alla direttive RAEE - D.lgs 49/2014
- IEC/EN 62471:2010 Rischio fotobiologico: RG 0

- Satisfies EN60598-1 and related notes
- CE - compliance to EN 60598-1
- CEI 34-156 Insulation class: III
- CEI 64-8 and variants: product can be installed on flammable surfaces
- Compliance to the directive RAEE - D.lgs 49/2014
- IEC/EN 62471:2010 Photobiological risk: RG 0

DATI ILLUMINOTECNICI ED ELETTRICI / LIGHTING AND ELECTRICAL DATA

*Alimentatori ed eventuali sistemi di dimmerazione devono essere sempre remotati

**Power supplies and dimming systems must always be remote

Sorgenti luminose consigliate*	Recommend light source **	Remsa 120 HP
		120RGB/RGBW
Altre sorgenti luminose installabili*	Other light sources that can be installed*	Remsa 120
		Remsa COB
		Remsa DW
		Serie RMS
Apertura fascio (up/down)	Beam (up/down)	120°
Indice di resa cromatica Ra	Color Rendering coefficient Ra	CRI >90
Deviazione cromatica Step MacAdam	Color deviation Step MacAdam	2

*Alimentatori a tensione costante da ordinare separatamente disponibili sia IP20 che IP67 idonei per installazione in esterni.

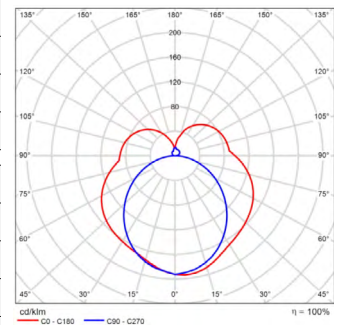
Disponibile interfaccia di dimmerazione DALI/DMX/0-10V/ 1-10V, per la versione monocromatica; PWM/DMX/DALI per RGB/RGBW.

**Constant voltage ballasts to be ordered separately, both IP20 and IP67 are available and suitable for outdoor installation.

DALI/DMX/0-10V/ 1-10V dimming interface available for monochromatic light; PWM/DMX/DALI for RGB/RGBW

Sorgenti luminose (diretta)*	Light source (down)**	Remsa 120 HP
Temperatura di colore	Color temperature	2700K
Flusso effettivo	Actual flux	862 lm/m
Potenza	Power	21 W/m
Efficienza luminosa lm/W	Luminous efficiency lm/W	41 lm/W
Voltaggio	Voltage	24V DC
Temperatura di colore	Color temperature	3000K
Flusso effettivo	Actual flux	941 lm/m
Potenza	Power	21 W/m
Efficienza luminosa lm/W	Luminous efficiency lm/W	45 lm/W
Voltaggio	Voltage	24V DC
Temperatura di colore	Color temperature	4000K
Flusso effettivo	Actual flux	1025 lm/m
Potenza	Power	21 W/m
Efficienza luminosa lm/W	Luminous efficiency lm/W	49 lm/W
Voltaggio	Voltage	24V DC

CDL polare - luce diretta
CDL polar - direct light



Sorgenti luminose (diretta)*	Light source (down)**	Remsa 120
Temperatura di colore	Color temperature	2700K
Flusso effettivo	Actual flux	442 lm/m
Potenza	Power	10,5 W/m
Efficienza luminosa lm/W	Luminous efficiency lm/W	42 lm/W
Voltaggio	Voltage	24V DC
Temperatura di colore	Color temperature	3000K
Flusso effettivo	Actual flux	484 lm/m
Potenza	Power	10,5W/m
Efficienza luminosa lm/W	Luminous efficiency lm/W	46 lm/W
Voltaggio	Voltage	24V DC
Temperatura di colore	Color temperature	4000K
Flusso effettivo	Actual flux	556 lm/m
Potenza	Power	10,5 W/m
Efficienza luminosa lm/W	Luminous efficiency lm/W	52 lm/W
Voltaggio	Voltage	24V DC