

Model	ZEN5634 F
Installation	INDOOR

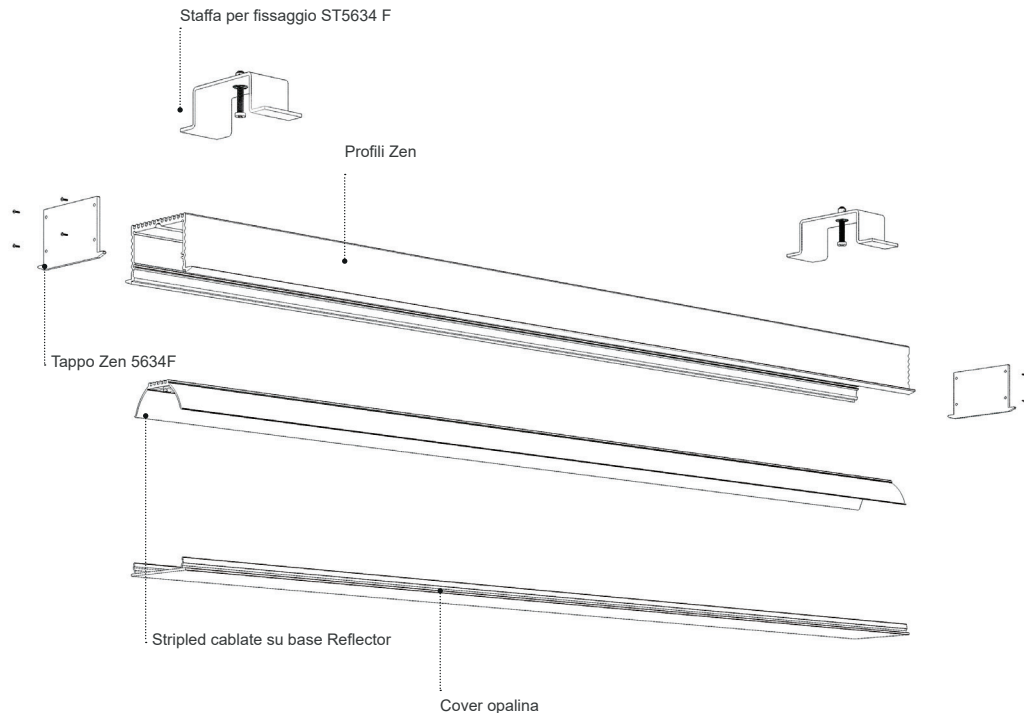
ATTENZIONE: La sicurezza dell'apparecchio è garantita solo rispettando le normative europee del settore elettrico e le istruzioni contenute in questa scatola; pertanto è necessario conservarle

Ogni modifica dell'apparecchio **È PROIBITA** senza autorizzazione.
L'installazione deve essere fatta da personale qualificato. Non utilizzare lampade di potenza superiore al limite.

TOGLIERE LA TENSIONE prima di eseguire le operazioni di installazione e manutenzione.

IL MODULO LED contenuto in questo apparecchio di illuminazione può essere sostituito esclusivamente da personale qualificato. Per un'eventuale sostituzione, si prega contattare il proprio rivenditore indicato.

D.L.G.S. 49/2014 ATTUAZIONE DIRETTIVA 2012/19/UE (Rifiuti di apparecchiatura Elettrica ed Elettroniche - RAEE):
Il prodotto non deve essere smaltito tramite la procedura normale di smaltimento dei rifiuti domestici

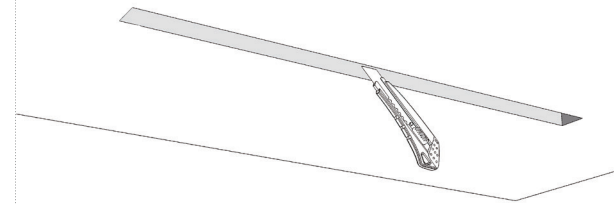


1 - SMONTARE LAMPADA ZEN

- Rimuovere i tappi laterali
- Rimuovere copertura
- Sganciare dallo Zen la Base Reflector cablata con la strip led

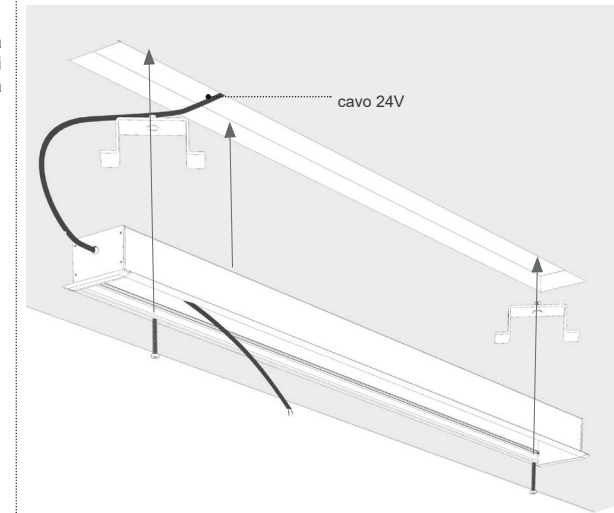
2 - PREPARAZIONE FISSAGGIO

Eseguire foro nel controsoffitto di dimensioni 54mm per la lunghezza dello Zen.



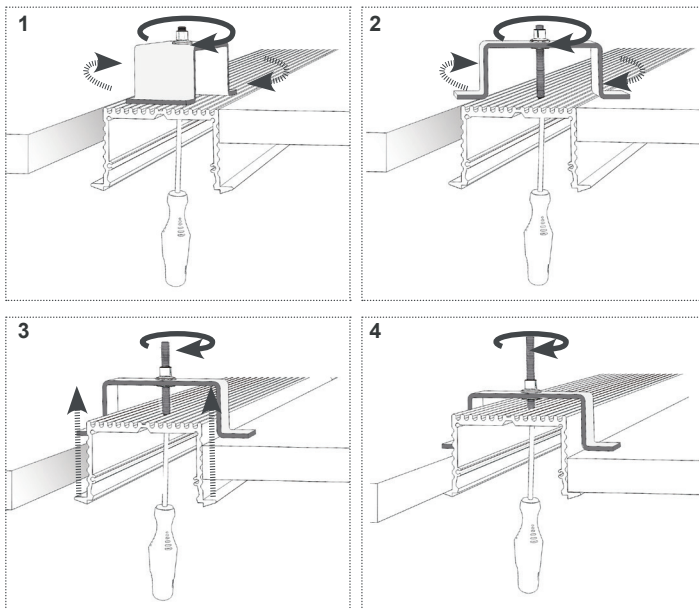
3 - FISSAGGIO

Avvitare i tappi allo Zen
Inserire nel foro realizzato ST 5634F (il sistema di aggancio a soffitto) e lo Zen, avendo cura di far passare il cavo della rete elettrica nel foro già presente nell'estruso (nel tappo o nel retro)



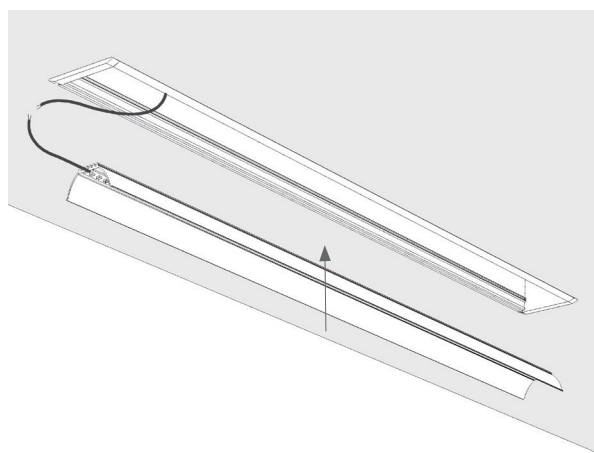
4- AGGANCIAMENTO AL SOFFITTO

L'aggancio al supporto murario avverrà tramite rotazione della vite posta all'interno dell'estruso.



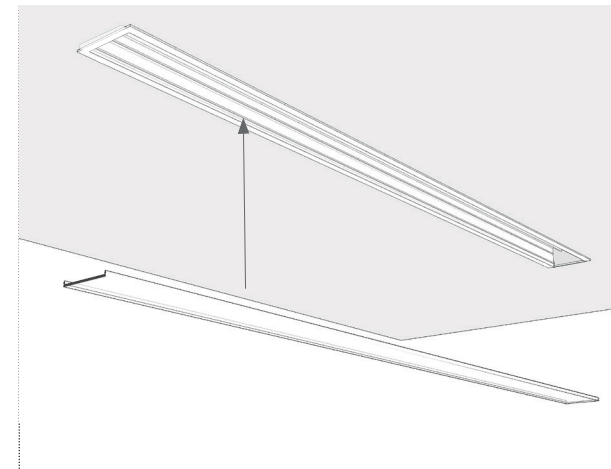
5- CABLAGGIO E AGGANCIAMENTO STRIP LED

Collegare il cavo 24V alla strip led.
Premere la base Reflector nello Zen fino a fissarla nel profilo ad incasso.



6 - CHIUSURA

Fissare la copertura



7 - RIPRISTINARE LA TENSIONE DI RETE

