

T25 360

Lampada a sospensione per illuminazione di ambienti composto da un corpo in metacrilato opalino Ø 25mm. Diffusione luce a 360°

Suspended tubular profile for lighting environments, consisting of a body in opaline Ø 25mm methacrylate

Link

Fotometrie
Photometries

DIMENSIONI / SIZE

Ø 25mm

Lunghezze standard: 1.00m/ 2.00m

Su richiesta lunghezze personalizzabili fino a 2.00m (per ordinare il prodotto, approssimare per eccesso alla lunghezza di 1o 2m)

Ø 25mm

Lenght 1.00m/ 2.00m

Customizable lengths up to 2.00m on request (to order the product, approximate the length of 1 or 2m)

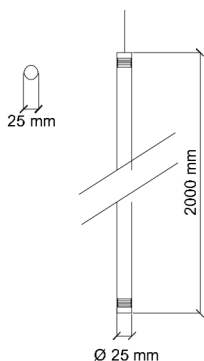
MATERIALE / MATERIAL

Metacrilato opalino

Tappi in Pmma

Opal methacrylate

Pmma caps



GRADO DI PROTEZIONE / LEVEL OF PROTECTION

IP 40

INSTALLAZIONE / INSTALLATION

Fissaggio tramite kit per sospensione

Fixing by kit for hanging

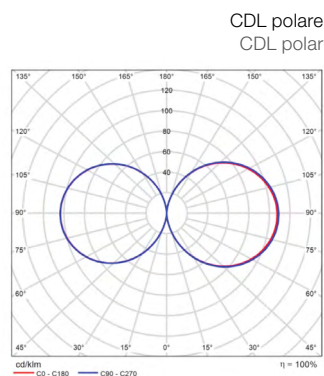


DATI ILLUMINOTECNICI ED ELETTRICI / LIGHTING AND ELECTRICAL DATA

Parametri illuminotecnici elettrici ed ottici, secondo norma CEI EN 62722-2-1

Electrical and optical lighting parameters, according to the CEI EN 62722-2-1 standard

Temperatura di colore CCT	Color temperature CCT	2700K 3000K 4000K
Apertura fascio	Beam	General Light 360°
Indice di resa cromatica Ra	Color Rendering coefficient Ra	>90
Deviazione cromatica Step MacAdam	Color deviation Step MacAdam	3
Flusso effettivo	Actual flux	560 lm/m
Potenza	Power	14,4 W/m
Efficienza luminosa lm/W	Luminous efficiency lm/W	38 lm/W
Voltaggio*	Voltage**	24V DC
Temp.Tc@Ta 25°C	Temp.Tc@Ta 25°C	85°C
Temperatura standard ambiente esercizio:	Operating temperature	-20° +45°
Lifetime	Lifetime	L80 35.000h (Ta 25°C)



*Alimentatori a tensione costante remoto da ordinare separatamente disponibili sia IP20 che IP67 idonei per installazione in esterni. Disponibile interfaccia di dimmerazione DALI/DMX/0-10V/ 1-10V

**Constant voltage ballasts to be ordered separately, both IP20 and IP67 are available and suitable for outdoor installation. DALI/DMX/0-10V/ 1-10V dimming interface available

KIT PER SOSPENSIONI / SET FOR HANGING

SOSP C50

- Supporto di fissaggio a soffitto composto da:
- rosone Ø 83mm H25mm, finitura bianca*
 - cavo trasparente o cavo siliconico + tessuto*, finitura bianca lunghezza 2,00m

Ceiling fastening support consisting of:

- ceiling rose Ø 83mm H25mm, white finishing**
- trasparent cable or silicone cable + fabric white finishing** length 2,00m

*A richiesta è possibile avere colori diversi da quella di serie

**Upon request other colors are available



Rosoni speciali a richiesta Special rosettes on request

SOSP C50 2

- rosone doppio Ø 12mm H25mm, finitura bianca
- cavo trasparente o cavo siliconico + tessuto, finitura bianca lunghezza 2,00m
- Double ceiling rose Ø 12mm H25mm, white finishing
- trasparent cable or silicone cable + fabric white finishing length 2,00m



SOSP C50 3

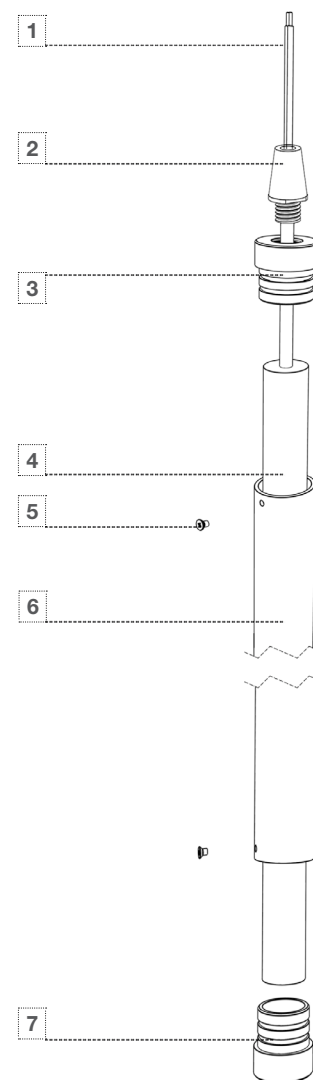
- rosone triplo Ø 12mm H25mm, finitura bianca
- cavo trasparente o cavo siliconico + tessuto, finitura bianca lunghezza 2,00m
- Triple ceiling rose Ø 12mm H25mm, white finishing
- trasparent cable or silicone cable + fabric white finishing length 2,00m



ESPLOSO /EXPLODED

- 1 - Cavo trasparente o siliconico
- 2 - Pressacavo in plastica trasparente
- 3 - Tappo in Pmma
- 4 - Tubo siliconico led 14,4W/m
- 5 - Vite testa svasata M3x10
- 6 - Pmma Opalino Ø25
- 7 - Tappo Pmma

- 1 - Transparent or silicone cable
- 2 - Cable gland in transparent plastic
- 3 - Pmma cap
- 4 - Led silicone tube 14,4W/m
- 5 - M3x10 rounded head screw
- 6 - Opal Pmma Ø25
- 7 - Pmma cap



CERTIFICAZIONI / CERTIFICATIONS

- | | |
|--|--|
| • Soddisfa EN60598-1 e relative note | Satisfies EN60598-1 and related notes |
| • CE - conforme EN 60598-1 | CE - compliance to EN 60598-1 |
| • Può essere installato su superfici infiammabili | It can be installed on surfaces that are normally flammable |
| • Norma CEI 34-156 Classe di isolamento: III | CEI 34-156 Insulation class: III |
| • Conforme alla direttive RAEE - D.lgs 49/2014 | Compliance to the directive RAEE - D.lgs 49/2014 |
| • Norma CEI 64-8 e relativi varianti: prodotto può essere installato su superfici infiammabili | CEI 34-156 Insulation class: I/CEI 64-8 and variants: product can be installed on flammable surfaces |
| • Conforme alla direttive RAEE - D.lgs 49/2014 | Compliance to the directive RAEE - D.lgs 49/2014 |
| • IEC/EN 62471:2010 Rischio fotobiologico: RG 1 | IEC/EN 62471:2010 Photobiological risk: RG 1 |

CODICI / CODES

Codice / Code	T°K	Lunghezza /Lenght	Finitura / Finishing
T25 360	27K	1	B
T25 360	30K	1	B
T25 360	40K	1	B
T25 360	27K	2	B
T25 360	30K	2	B
T25 360	40K	2	B
Sospensione/ Hanging			
SOSP C50			TR B
SOSP C50			B