

T80

Profilo tubolare a sospensione, plafone od applique per illuminazione di ambienti, composto da un corpo in metacrilato opalino con tappi di chiusura in alluminio.

Suspended, ceiling-mounted or wall-mounted tubular profile for lighting environments, consisting of a body in opaline methacrylate with aluminium end caps

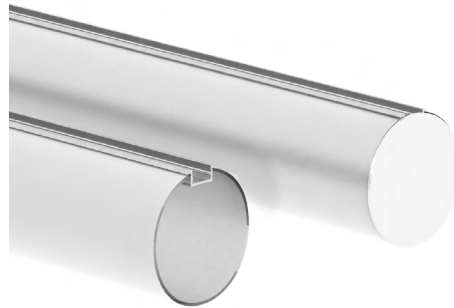
[Link](#)

[Valori fotometrici.pdf](#)
Photometric values.pdf



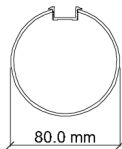
[Fotometrie](#)
Photometries

[Scheda montaggio](#)
Installation instructions



DIMENSIONI / SIZE

Ø 80mm lunghezza personalizzabile max 3m
Ø 80 mm. Length customizable up to 3m



LUNGHEZZA CAVO / LEVEL OF PROTECTION

Se cablato, apparecchio fornito di standard con cavo 0.30m uscita retro

Standard fixture supplied with cable 0.30m output back

FINITURA / FINISHING

Metacrilato opalino
Opal methacrylate

INSTALLAZIONE / INSTALLATION

Fissaggio tramite clip
1 - Montaggio in file continue
Fixing with clip
1 - Assembly continuous rows.



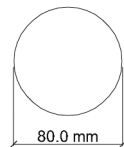
GRADO DI PROTEZIONE / LEVEL OF PROTECTION

IP 40
IP65 (con trattamento resinatura da applicare sul profilo in alluminio)
IP 40
IP65 (with resin layer to be applied on the aluminium profile)

TAPPI / CAPS

TT80

Tappo di chiusura in alluminio bianchi
White sealing stopper made of aluminium



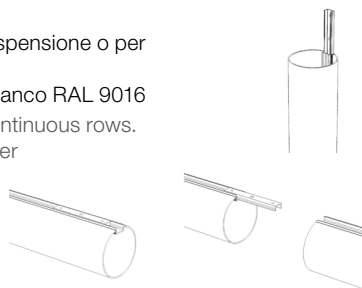
GIUNTI / JOINTS

GZ

Staffa di fissaggio a muro, a sospensione o per unire file continue.

Finitura argento anodizzato o bianco RAL 9016

Joint for ceiling or to connect continuous rows.
White Ral 9016 or anodised silver



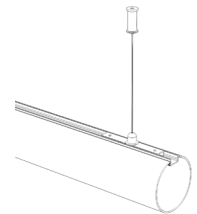
SOSP GZ

Supporto di fissaggio a soffitto, completo di tenditore, 2 metri di cavo d'acciaio + clip aggancio plafone.

Finitura argento anodizzato o bianco RAL 9016

Ceiling type fixing support, equipped with turnbuckle, 2 meters of steel cable + snap clip for ceiling light.

White Ral 9016 or anodised silver



SCATOLA PER ALIMENTATORI E COPERTURA CAVI / BOX FOR POWER SUPPLIES AND CABLE COVER

POWER BOX

Contenitore metallico per serie TRAF0 SLIM + Control Dimmer, o TRAF0 150/24DA

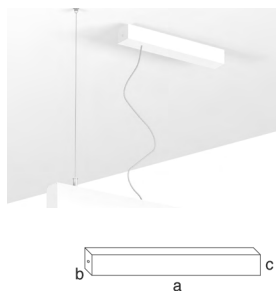
Dimensioni (axbxc): 405x61x50mm

Finitura grigio Ral 9006 o bianco RAL 9010

Metallic container for TRAF0 SLIM + Control Dimmer, o TRAF0 150/24DA.

Dimensions (axbxc): 405x61x50mm

White Ral 9010 or grey 9006



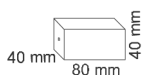
COVER CV

Scatola copertura connessioni.

Disponibili nelle stesse finiture della lampada a cui è associato

Metallic container for TRAF0 SLIM + Control Dali,

TRAF0 150/24DA



LAVORAZIONI SPECIALI PER PRODOTTI IN IP / SPECIAL PROCESSES FOR IP PRODUCTS

1 - TRATTAMENTO NANOTECNOLOGIA

1 - NANOTECHNOLOGY PROCESSING FOR STRIPLED

Processo per montaggio prodotti in zone umide (bagni, cantine..)

Per linee più lunghe di 3m, questa lavorazione può essere effettuata sia per la finitura con Soluzione 1 o 2 (vedi voce cablaggi)

Process for mounting products in wetlands (bathrooms, cellars..)

For lines longer than 3m, this processing can be done either for the Solution 1 or 2 (see wiring)

CERTIFICAZIONI / CERTIFICATIONS

- | | |
|--|---|
| • Soddisfa EN60598-1 e relative note | Satisfies EN60598-1 and related notes |
| • CE - conforme EN 60598-1 | CE - compliance to EN 60598-1 |
| • Norma CEI 34-156 Classe di isolamento: III | CEI 34-156 Insulation class: III |
| • Norma CEI 64-8 e relativi varianti: prodotto può essere installato su superfici infiammabili | CEI 64-8 and variants: product can be installed on flammable surfaces |
| • Conforme alla direttive RAEE - D.lgs 49/2014 | Compliance to the directive RAEE - D.lgs 49/2014 |
| • IEC/EN 62471:2010 Rischio fotobiologico: RG 0 | IEC/EN 62471:2010 Photobiological risk: RG 0 |

CODICI / CODES

Codice / Code	Finitura / Finishing
T80	
Tappi / Stoppers	
TT80	
Staffe e giunti / Brackets and joints	
GZ	
Kit per sospensioni / Set for hanging	
SOSP GZ	
Accessori esterni / External accessories	
POWER BOX	B
POWER BOX	G
COVER CV	B
COVER CV	G