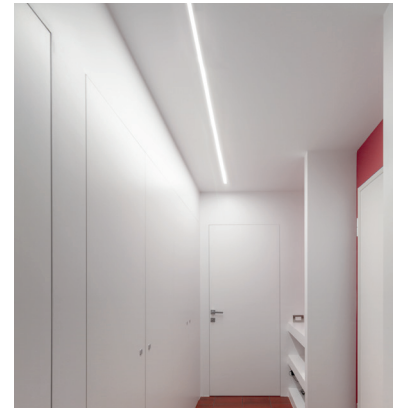
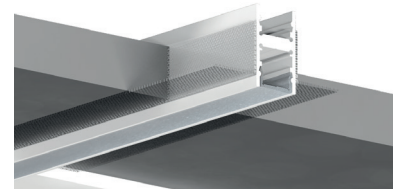


ZEN 1831 CG

descrizione

Profilo in alluminio di dimensioni 18,4 x 31 mm raso cartongesso
 Fonte luminosa costituita da strip led Remsa fissata direttamente sul profilo.
 Illuminazione mono o biemissione.



dimensioni (mm)

Profilo 18,4 x 31 58,4 con alette lunghezza max. 3m Copertura 14,8 x 8 x
 lunghezza max. 3m
 Foro cartongesso: larghezza:18.6mm
 A richiesta:
 Possibilità di posizionare le alette microforate alla distanza desiderata

finitura

Verniciatura color bianco RAL 9010

grado di protezione

IP 40

apertura

120°

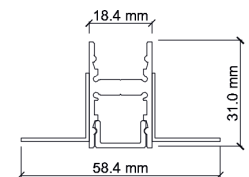
sorgenti luminose

Remsa 120, Remsa 120 HP
 Remsa 96 RGB, 120 RGB
 Remsa RGBW
 Serie Remsa Special

installazione

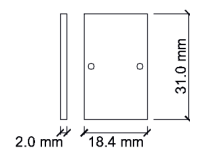
Illuminazione per interni
 Montaggio in file continue. Applicabile raso cartongesso

Profilo

**TAPPI**

T1831 B - accessorio

Tappo di chiusura per profilo 1831
 Dimensioni: 31x18.4x sp.2 mm. Finitura bianca

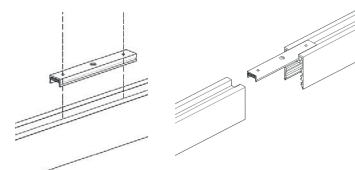


ZEN 1831 CG

GIUNTI

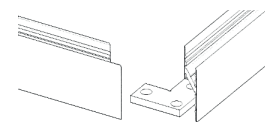
GZ - accessorio

Staffa di fissaggio a muro, a sospensione o per unire file continue



GZ 90 1831 - accessorio

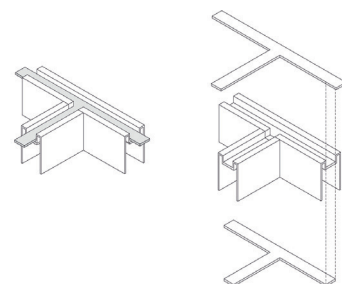
Giunto ad angolo retto



GZ T 1831 - accessorio

Kit per giunto a T, lungo 25cm, composto da:

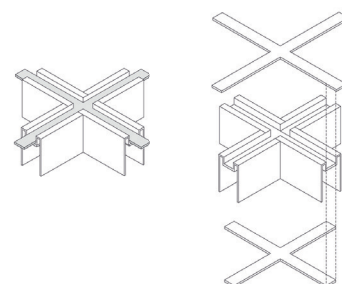
- profili Zen fresati per accostamento a T
- staffa inferiore di fissaggio profili
- staffa superiore di fissaggio unione profili



GZ X 1831 - accessorio

Kit per giunto a X 25x25cm composto da:

- profili Zen fresati per accostamento a X
- staffa inferiore di fissaggio profili
- staffa superiore di fissaggio unione profili



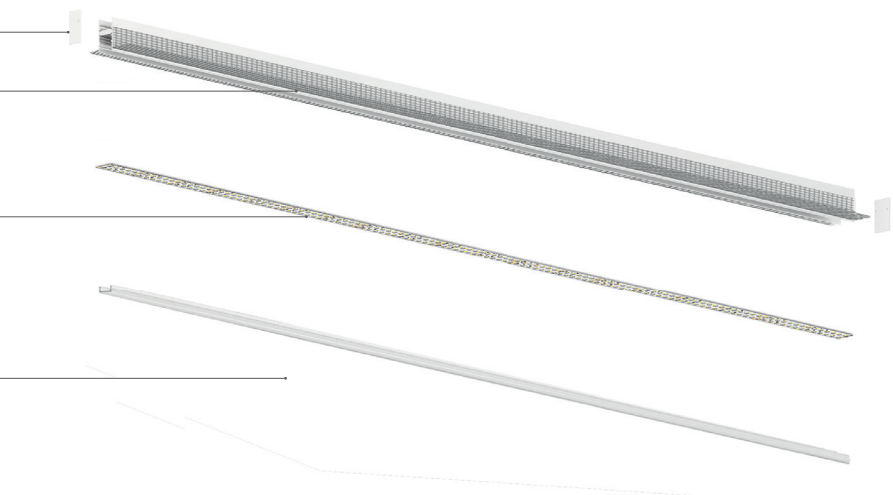
SCHEMA DI MONTAGGIO

T 1831 B

ZEN 1831 CG

STRIP LED REMSA

COPERTURA OPALINA
(compresa nel codice del profilo)



cablaggio laterale con tappo T3044 preforato



L'estruso potrà essere fornito già forato.
Specificare l'esatta posizione di passaggio dei
cavi di alimentazione

