

ZEN 3044 F

Sistema lineare ad incasso con battuta composto da un profilo strutturale in alluminio con schermo in metacrilato piatto opalino

Built-in linear system with stop composed of a structural aluminium profile with opal flat methacrylate screen

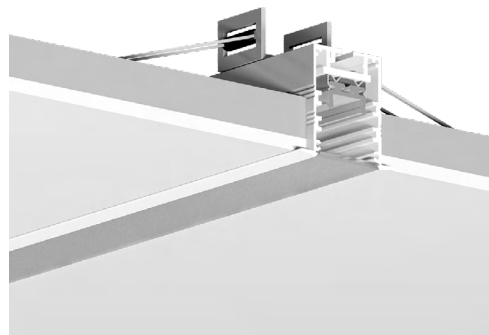
[Link](#)

[Valori fotometrici.pdf](#)
Photometric values.pdf



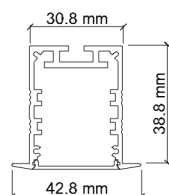
[Fotometrie](#)
Photometries

[Scheda montaggio](#)
Installation instructions



DIMENSIONI / SIZE

Profilo 42,8 x 36,8 mm . Foro 31mm.
Lunghezza personalizzabile fino a 3m
Profile 42,8 x 36,8 mm. Cutting 31mm
Length customizable up to 3m



LUNGHEZZA CAVO / LEVEL OF PROTECTION

Apparecchio fornito di standard con cavo 0.30m uscita di testa
Standard fixture supplied with cable 0.30m output head

INSTALLAZIONE / INSTALLATION

Applicabile ad incasso a cartongesso con battuta.

- 1 - Montaggio in file continue
- 2 - Linee con angoli 90°
- 3 - Linee con angoli diversi da 90°
(salvo limiti strutturali)

Applicable to recessed plasterboard with frame

- 1 - Assembly continuous rows.
- 2 - Lines with 90° angles.
- 3 - Lines with angles other than 90°
(except structural limitations)

FINITURA / FINISHING

Color argento anodizzato (G) verniciatura bianco RAL 9016 (B)
Noir 100 Sable (N)
White Ral 9016 (B) / Anodised silver (G) / Noir 100 Sable (N)

GRADO DI PROTEZIONE / LEVEL OF PROTECTION

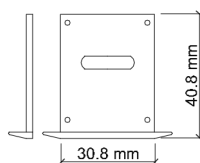
IP 40
IP65 (con trattamento resinatura da applicare sul profilo in alluminio)
IP 40
IP65 (with resin layer to be applied on the aluminium profile)



TAPPI / CAPS

T3044 F

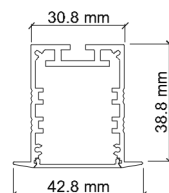
Tappo di chiusura per profilo 3044F
Dimensioni: 30,8x44x sp.2 mm.
Stessa finitura della lampada
Sealing stopper for 3044F profile
Dimensions: 30,8x44x sp.2 mm.
Same finish as the lamp



COPERTURE / COVER

COP PCF 240

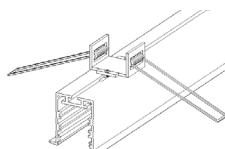
Copertura piatta in policarbonato opalina
Lunghezza personalizzabile max 6m
Flat polycarbonate opal cover.
Customizable up to 6m



MOLLE E GIUNTI / SPRINGS AND JOINTS

ST 3044 F

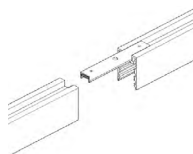
Molla per fissaggio
Dimensioni: 32 x 18,5 mm
Spring for plasterboard fixing
32 x 18,5 mm



GIUNTI / JOINTS

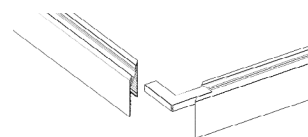
GZ 3044 F

Staffa di fissaggio per unire file continue.
Joint for connect continuous rows.



GZ 90 3044F

Giunto ad angolo retto.
Right angle joint.



ESPLOSO /EXPLODED

- 1 - ST 3044 F
- 2 - T 3044 F
- 3 - ZEN 3044 F
- 4 - Stripled
- 5 - COP PCF 240

- 1 - ST 3044 F
- 2 - T 3044
- 3 - Zen 3044 F
- 4 - Stripled
- 5 - COP PCF 240

Accessori per lavori particolari (con trattamento resinatura Base Remsa+clip) Accessories for special jobs (with resin treatment Remsa base+clip)

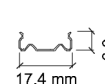
BASE REMSA

Base di fissaggio in alluminio
Aluminium profile for led strips fastening



CLIP REMSA

Clip di fissaggio base Remsa
Fastening system for Base Remsa



BASE HX

Piattina per diminuire profondità installazione strip di fissaggio
Strip to decrease installation depth fixing strip



CABLAGGI / WIRINGS

STANDARD



A - uscita cavo testa con tappo preforato
A - head wiring through pre-drilled stopper



B - uscita cavo retro
B - wiring from behind

L'estruso potrà essere fornito già forato.
Specificare l'esatta posizione di passaggio
dei cavi di alimentazione

From behind (the extrusion can be supplied
pre-drilled if the precise location of cables
running will be indicated)

SOLUZIONE 1 SOLUTION 1

Per la creazione di linee più lunghe di 3m (lunghezza massima dei profili Zen a catalogo) verranno forniti in cantiere un numero di profili Zen +eventuali basi fissaggio strip (optional,in base al lavoro) necessari a raggiungere la lunghezza ordinata e una o più strip cablata ad 1 (fino a 5 metri) o ad entrambe le estremità (da 5 a 10m) + gli accessori e le clip di fissaggio. La copertura sarà fornita in rotoli con lunghezza massima 20m. In questa soluzione la strip dovrà essere incollata in cantiere, dopo aver fissato i profili.

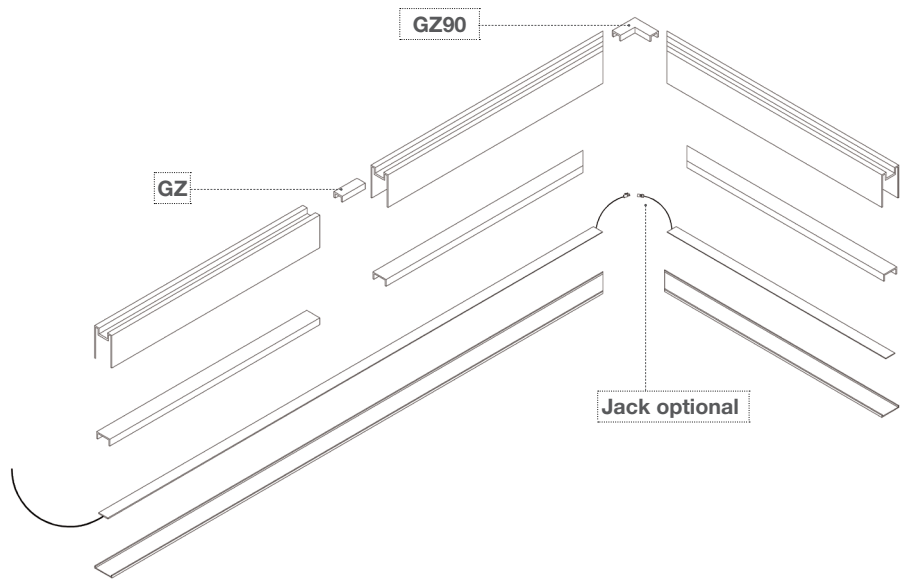
Nel caso di angoli di 90°, a seconda della collocazione del punto di alimentazione, la strip può essere fornita di jack a presa rapida

For creation of lines longer than 3m (maximum length of Zen profiles in the catalogue) will be supplied at the worksite a number of Zen profiles +possible strips mounting plates, required to reach the length ordered and one or more wired strip a 1 (up to 5 meters) or at both ends (from 5 to 10m) + the mounting accessories and clips. The Cover will be supplied in rolls having maximum length of 6m.

In this solution the strip shall be glued at the worksite, after having mounted the profiles.

In the event of 90° angles, according to the position of the supply point, the strip can be supplied with a quick setting jack

uscita cavo può essere tipo A, B
cable output can be type A, B,



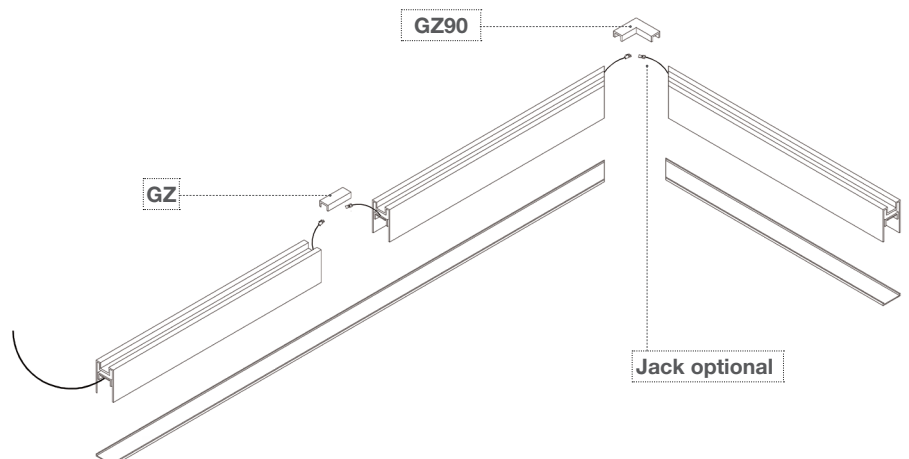
SOLUZIONE 2 SOLUTION 2

Per la creazione di linee più lunghe di 3m (lunghezza massima dei profili Zen a catalogo) o in presenza di angoli, verranno forniti in cantiere un numero di profili Zen , necessari a raggiungere la lunghezza ordinata, già cablati in azienda + gli accessori e le clip di fissaggio. La Copertura sarà fornita in rotoli con lunghezza massima 20m. In questo caso la connessione tra barre avverrà tramite attacco a presa rapida Negli angoli, a seconda della collocazione del punto di alimentazione, la strip può essere fornita di jack a presa rapida

For the creation of lines longer than 3m (maximum length of Zen profiles in the catalogue) or if there are angles, at the worksite will be supplied a number of Zen profiles ,required to reach the ordered length, already wired at the firm + the fixing accessories and clips.

The Cover will be supplied in rolls having maximum length 20m. In this case the connection between bars will happen through quick setting fixing In the corners, according to the position of the supply point, the strip can be supplied with quick setting jack.

uscita cavo può essere tipo A, B
cable output can be type A, B,



LAVORAZIONI SPECIALI PER PRODOTTI IN IP / SPECIAL PROCESSES FOR IP PRODUCTS

1 - TRATTAMENTO NANOTECNOLOGIA

1 - NANOTECHNOLOGY PROCESSING FOR STRIPLED

Processo per montaggio prodotti in zone umide (bagni, cantine..)

Per linee più lunghe di 3m, questa lavorazione può essere effettuata sia per la fornitura con Soluzione 1 o 2 (vedi voce cablaggi)

Process for mounting products in wetlands (bathrooms, cellars..)

For lines longer than 3m, this processing can be done either for the Solution 1 or 2 (see wiring)

2 - TRATTAMENTO RESINATURA

2 - PRIMMING OF RESIN LAYER ON STRIPLED

Processo per rendere strip IP65, per montaggio in esterni

Per linee più lunghe di 3m, questa lavorazione può essere effettuata solo per la fornitura con Soluzione 2 (vedi voce cablaggi)

Process for make IP65 strip, for outdoor mounting

For lines longer than 3m, this processing can be done for the Solution 2 (see wiring)

ATTENZIONE: Il trattamento porta ad viraggio della temperatura colore **superiori di 300°K** rispetto a quello dichiarato della stripled ed una **diminuzione del 10%** del flusso luminoso

Contattare il nostro ufficio tecnico per maggiori informazioni

ATTENTION: Processing lead to a change in the colour of 300°K greater than the stated color of the stripled and 10% decrease in luminous flux

Contact our technical department for more information

CERTIFICAZIONI / CERTIFICATIONS

- | | |
|--|---|
| • Soddisfa EN60598-1 e relative note | Satisfies EN60598-1 and related notes |
| • CE - conforme EN 60598-1 | CE - compliance to EN 60598-1 |
| • Norma CEI 34-156 Classe di isolamento: III | CEI 34-156 Insulation class: III |
| • Norma CEI 64-8 e relativi varianti: prodotto può essere installato su superfici infiammabili | CEI 64-8 and variants: product can be installed on flammable surfaces |
| • Conforme alla direttive RAEE - D.lgs 49/2014 | Compliance to the directive RAEE - D.lgs 49/2014 |

CODICI / CODES

Codice / Code	Finitura / Finishing
ZEN 3044 F	B
ZEN 3044 F	G
ZEN 3044 F	N

Coperture / Covers

COP PCF 240

Tappi / Stoppers

T 3044 F	B
T 3044 F	G
T 3044 F	N

Staffe e giunti / Brackets and joints

GZ 3044 F

GZ 90 3044 F

Molla/ Spring

ST 3044 F